

AWAKEN YOUR POTENTIAL

PRODUCT CATALOG 2022

ザムスト 総合カタログ 2022



引き出そう、未知のチカラを。

PRODUCT CATALOG 2022



日本シグマックス株式会社

[本社]163-6033 東京都新宿区西新宿6-8-1 新宿オークタワー33F

お客様窓口

TEL.0800-222-7122(通話料無料)

受付時間:9時~17時(平日) ※土日、祝日、年末年始を除く

- 製品の仕様、外観、価格などは改良のため予告なく変更する場合があります。
- カタログの写真と実際の製品とでは、色などが異なる場合があります。
- 製品には万全を期しておりますが、万一不良等お気づきの点がございましたら当社までご連絡ください。
- サイズ設定は標準的な目安ですので、店頭でのご試着をおすすめします。

ザムスト製品のことなら当店へ



FROM MEDICAL FIELD

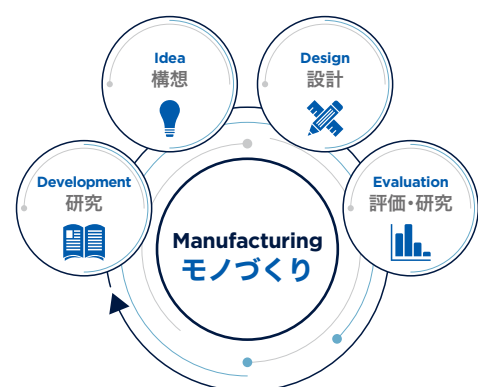
「ザムストーZAMST」は、医療メーカーとして整形外科向け製品を45年以上にわたり開発・製造する日本シグマックス(株)が1993年に設立した、スポーツ向けサポート・ケア製品のブランドです。

スポーツドクター、トレーナーなど専門家からの知識・助言を設計に反映するとともに、各種競技者の生の声を取り入れ、ケガ・障害の予防・再発予防およびパフォーマンス向上の手助けとなる製品・サービスの提供を信条としてまいりました。

その品質・機能性は、トップアスリートをはじめスポーツ愛好者から、多くの支持をいただいています。

Concept

モノづくりのコンセプト



モノづくりのサイクルを常に回し、より良い製品づくりを心がけています。

Product Development

製品開発

国内外の学術集会・論文から最新の研究成果をすばやくキャッチし、製品の構想に活用しています。スポーツドクター、トレーナーからの意見・提案が私達の製品開発に重要なヒントを与えてくれます。



Design

設計

着用する人のカラダを精密に測定し、設計に活かす技術、3次元のカラダへの適切なフィット性を実現するため、技術に徹底的にこだわった製品設計を行っています。



Material Selection and Evaluation

素材選定および各種試験

求める機能を発揮できる素材特性を追求し、徹底した素材試験を行っています。また、耐久性など品質面の評価の多くも社内で行える体制を構築しています。



Product Evaluation

製品機能評価

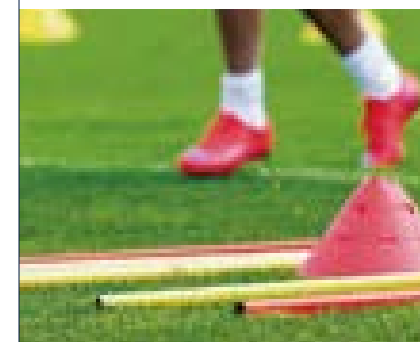
製品を使用することにより人の動きにどのような変化が現れるか、製品の機能を評価するための機器を充実させ、機能を検証。真に効果の得られる製品の探求を続けています。



Field Evaluation

フィールド評価

使いやすさ、着け心地は実際に使用者となる選手を中心に評価を行います。実使用環境での耐久性の確認についても多くのアスリートの協力のもと実施しています。



海外での取り組み

世界に通用するグローバルな企業・製品を目指して

国内で培ったノウハウを40カ国以上に展開。

世界でも通用する品質と機能を多くの人に届けることで、より多くの人のスポーツシーン、そしてチャレンジをサポートします。

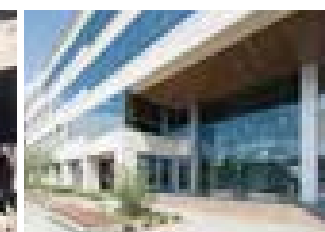
さらに各拠点では常に情報収集を行い、優れた製品をどこよりも早く提供できるよう積極的に活動。

開発・生産セクションの要としても機能しています。

SIGMAX AMERICA, Inc.

アメリカ

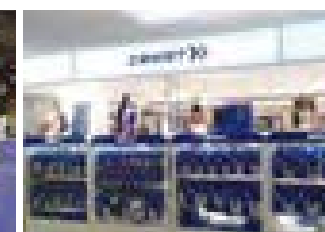
アメリカ、カリフォルニア州に拠点を置き、北南米でのスポーツ事業を推進。



希格馬(湖州)医療器械有限公司

中国

浙江省湖州市にて当社製品の製造を行う。また上海分公司にて中国におけるスポーツ事業を展開。



INDEX

サポーター	足首・アキレス腱	AT-1	P 11
		FA-1	P 11
		A1ショート	P 11
		A1	P 12
		A2-DX	P 12
ヒザ		FILMIST ⁷ フィルムスタ アンクル ANKLE	P 12
		RK-1 Plus	P 15
		RK-2	P 15
		FILMIST ⁷ フィルムスタ ニー KNEE	P 15
		JKバンド	P 16
		JK-1	P 16
		JK-2	P 16
		EK-1	P 17
		EK-3	P 17
		EK-5	P 17
		ZK-1	P 18
		ZK-3	P 18
		ZK-7	P 18

サポーター	腰	Pelvilock ヘルヴィロック ダイヤルタイプ	P 23
		ZW-3	P 23
		ZW-4	P 23
		ZW-5	P 24
		ZW-7	P 24
肩・ヒジ		ショルダーラップ	P 26
		エルボースリーブ	P 26
		エルボーバンド	P 26
手首・親指・指		リストラップ	P 28
		リストバンド	P 28
		FILMIST ⁷ フィルムスタ リスト WRIST	P 28
		サムガードソフト	P 30
		サムガード	P 30
		フィンガーラップ	P 30
太もも・ふくらはぎ・すね		TS-1	P 33
		FILMIST ⁷ フィルムスタ サイ THIGH	P 33
		CS-1	P 34
		FILMIST ⁷ フィルムスタ カーフ CALF	P 34
		SP-1	P 34

サポーター	ライトスポーツ用	Bodymate 足首	P 35
		Bodymate ふくらはぎ	P 35
		Bodymate ヒザ	P 35
		Bodymate ヒジ	P 36
		Bodymate 手首	P 36
		Bodymate 親指	P 36
ジュニア用		Bodymate 手のひら	P 36
		ザムスト ジュニアサポーター足首	P 37
		ザムスト ジュニアサポーターヒザ	P 37
		ザムスト ジュニアサポーター手首	P 38
		ザムストジュニアアイシング ヒジ・ヒザ・足首	P 38
		ザムストジュニア アイシング 肩	P 38
ファンクショナルアパレル	シパッド付	BRAVE-PAD SHORTS	P 39
		アームスリーブ	P 40
		Pressione COMPRESSION SLEEVE ARM	P 40
		カーフスリーブ	P 41
		カーフ&アングルスリーブ	P 41
		Pressione COMPRESSION SLEEVE CALF	P 41
		TC-1	P 41

ファンクショナルソックス	AS-1	P 43
	HA-1 スリッパ	P 43
	HA-1	P 44
	HA-1 ユニフォーム用	P 44
ファンクショナルインソール	Footcraft STANDARD フットクラフトスタンダード	P 45
	Footcraft STANDARD CUSHION+ フットクラフトスタンダード クッションプラス	P 45
	Footcraft AGILITY GRIP フットクラフトアジリティグリップ	P 45
	Footcraft FOOTBALL STYLE フットクラフトフットボールスタイル	P 46
	Footcraft Cushioned for SPORTS フットクラフト クッションド フォー スポーツ	P 48
	Footcraft Cushioned for RUN フットクラフト クッションド フォー ラン	P 48
アイシング	Footcraft Cushioned for WALK フットクラフト クッションド フォー ウォーク	P 48
	Footcraft Cushioned for SPIKE フットクラフト クッションド フォー スパイク	P 48
テーピング	アイスバッグ	P 51
	IW-1	P 51
	IW-1 セット	P 51
	IW-2	P 51
	IW-2 セット	P 51
	コールド&ホットパック	P 51
	KT	P 52
	KT シュリンク タイプ	P 52
	ザムストマウスカバー	P 53

足首・アキレス腱

Ankle・Achilles tendon

急激な体重の負荷や外部からの衝撃を受けやすい足首。

足首は、比較的小さな骨と太くて短いジン帯で全体重を支える仕組みになっており、歩く、走る、跳ねるといった自由で軽快なフットワークを可能にしています。

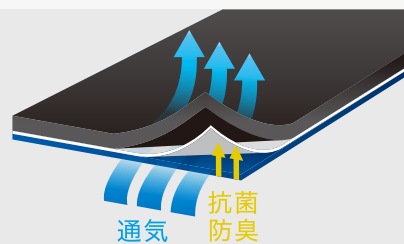
A2-DX

ANKLE SUPPORTER CONCEPT

足首を守るためのザムストサポーターコンセプト

Sample Model:A2-DX

快適性



快適な装着感を実現させる
薄く通気性に優れた素材

圧迫・固定力



サポート力を
アップさせる
足底ストラップ&
X(クロス)ストラップ



内反・外反の
動きを抑える
オリジナルガード



側方と前方への
グラつきをガードする
X(クロス)ストラップ

使いやすさ



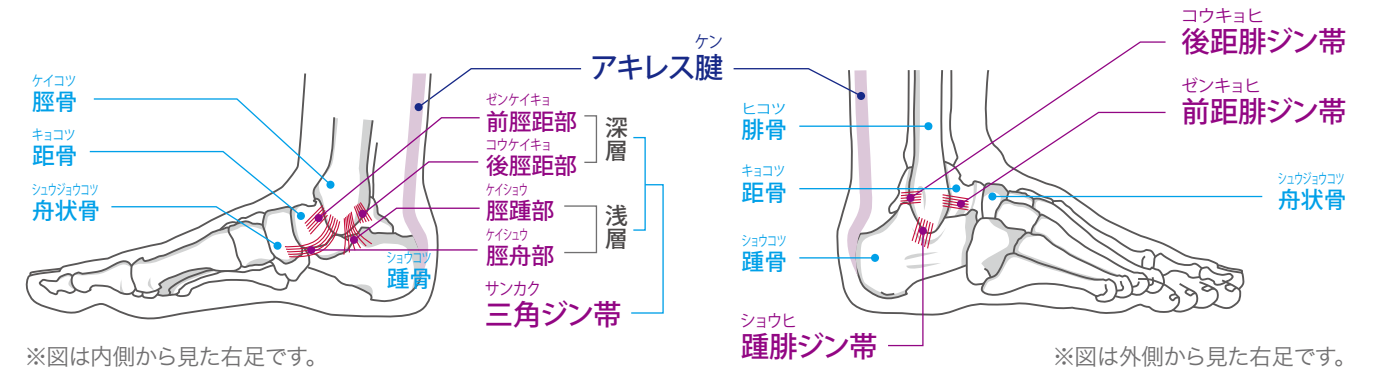
ズレにくく安定した固定を実現する
面ファスナー



テーピング知識がなくても簡単に装着できる
工夫した設計

Mechanism

足首のメカニズム



Injury

足首に起こる主なケガ



足首ネンザの
約90%

【内反ネンザ】
外くるぶし周辺がハレて痛みます。足首のネンザのうち約90%を占め、スポーツ競技中だけでなく、日常生活の中でも頻繁に起こる可能性があります。

原因

踏み込んだ時などに、足の裏を内側へ強くひねってしまうことにより、外側のジン帯が外側へ押し出されるような負担を受けて伸張し、損傷を起こします。



【外反ネンザ】
内くるぶし周辺がハレて痛みます。発生率は低く、足首ネンザの10%程度です。

原因

踏み込んだ時などに、足の裏を外側へ強くひねってしまうことにより、内側のジン帯が伸張し、損傷を起こします。内側のジン帯は非常に強くできているため、骨折や剥離といった複雑で重度のケガになる場合がほとんどです。

アキレス腱に起こる主なケガ



【アキレス腱の炎症】
ダッシュやジャンプの繰り返しによって、アキレス腱付近のストレスが増えることが主な原因。その他にも運動時のフォームやシューズとのフィット感などが原因となることもあります。アキレス腱付近が炎症を起こし、痛みや腫れが起こります。炎症を起こす場所によって、アキレス腱炎やアキレス腱周囲炎、アキレス腱滑液包炎など症例名が異なります。



【アキレス腱断裂】
踏み込みやダッシュ、ジャンプなどの動作でふくらはぎの筋肉が急激に収縮したり、アキレス腱が急激に伸ばされることが主な原因。「プチッ」という音がしたり、何かがぶつかるような衝撃とともに腱が断裂します。完治後も常に再断裂の恐れがあるため、サポーターやテーピングの活用、アイシングやストレッチなどのケアを行うことが大切です。

より詳しい足首のしくみ、症例の情報が見えます!「SPORTS MEDICINE LIBRARY」



アキレス腱に負担のかかる足首の動きを抑制

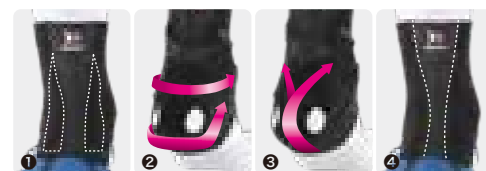
SOFT ソフトサポート

AT-1

アキレス腱専用 抗菌 防臭 通気性

¥3,630(税込)

サイズ：M・L
素 材：繊維／ナイロン、ポリエステル、ポリウレタン
繊維以外／ポリスチレン、クロロプレン、ポリウレタン



- ①アキレス腱周辺を安定**
アキレス腱周辺を優しく包み込むようにサポートするアキレス腱パッドが、アキレス腱の安定感を高めます。
- ②かかとを安定させ、アキレス腱へのストレスを軽減**
テーピング機能（ヒールロック）を利用したアウトーストラップが、かかとの安定感を高めます。アキレス腱付着部のかかとを安定させることで、アキレス腱へのストレスを軽減します。
- ③足首の背屈を抑制**
アウトーストラップのテーピング機能（背屈抑制）部分に非伸縮素材を採用しており、アキレス腱が伸ばされる足首の背屈を抑制します。
- ④動きにフィットする立体裁断**
アキレス腱部にやわらかくクッション性のある素材を使用しているため、アキレス腱を優しく保護します。また、立体裁断を採用しており、高いフィット性を実現します。

グラつく足首を圧迫し、安定感を生みだす

SOFT ソフトサポート

FA-1

抗菌 防臭 通気性

¥2,530(税込)

サイズ：S～LL
素 材：繊維／ナイロン、ポリエステル、ポリウレタン
繊維以外／ポリウレタン



- ①薄くて通気性に優れた素材**
快適な装着感が得られるとともに、サポーター装着時でもスパイクやシューズを簡単に履くことができます。
- ②動きにフィットする立体縫製**
本体前面中央に伸びのある素材を採用した立体縫製を行うことで、動きに追従しやすく、高いフィット性を実現します。
- ③圧迫力の調節が自在**
本体内部のインナーサポートにより、好みの圧迫力に調節が自在。また、フロントオープンと逆三角形の採用により、シューズの中でのかさばりを大幅に減少させています。
- ④高いサポート力を発揮**
インナーサポートと本体を連結させた足底ストラップが、テーピング機能とすべりどめ機能を発揮し、サポート力を向上させます。

着地や切り返し時の内反から足首をサポート

MID ミドルサポート

A1ショート

抗菌 防臭 通気性

¥4,180(税込)

サイズ：S～LL ※左右別
素 材：繊維／ナイロン、ポリエステル、ポリウレタン
繊維以外／天然ゴム（ラテックス含む）、ポリウレタン、ポリエチレン



- ①2方向へのストラップで固定**
テーピング理論を応用した内反制限ストラップとスターアップストラップで固定します。
- ②足の形状になじむステアーが的確にフィット**
使うほどになじむパーソナルフィッステアー® が、足首を的確にサポートします。
※パーソナルフィッステアー® は日本シグマックス(株)の登録商標です。
- ③薄くてムレにくい、快適な装着感**
薄くてかさばらず、さらに通気性に優れ、抗菌防臭機能を備えた素材を採用しました。

着地や切り返し時の内反から足首をしっかりサポート

MID ミドルサポート

A1

抗菌 防臭 通気性

¥6,050(税込)

サイズ：S～LL ※左右別
素 材：繊維／ナイロン、ポリエステル、ポリウレタン
繊維以外／天然ゴム（ラテックス含む）、ポリウレタン、ポリエチレン、ポリアセタール



- ①3方向へのストラップでしっかり固定**
テーピング理論を応用したダブル内反制限ストラップとスターアップストラップでしっかり固定します。
- ②足の形状になじむステアーが的確にフィット**
使うほどになじむパーソナルフィッステアー® が、足首を的確にサポートします。
※パーソナルフィッステアー® は日本シグマックス(株)の登録商標です。
- ③薄くてムレにくい、快適な装着感**
薄くてかさばらず、さらに通気性に優れ、抗菌防臭機能を備えた素材を採用しました。

内反・外反の動きを抑制する、シリーズ最強モデル

HARD ハードサポート

A2-DX

抗菌 防臭 通気性

¥8,690(税込)

サイズ：S～LL ※左右別
素 材：繊維／ナイロン、ポリエステル、ポリウレタン
繊維以外／クロロプレン、ポリウレタン、ポリエチレン、ポリアセタール、人工皮革、真鍮



- ①内反・外反の動きをガード**
左右両側のくるぶしの位置の違いに着目し、骨格に合わせて設計されたオリジナルガードを採用。内反・外反の動きをしっかりガードします。
- ②薄くて通気性に優れた素材**
薄くてかさばらず、さらに通気性に優れ、抗菌防臭機能を備えた素材を採用しました。
- ③2つのストラップでサポート力アップ**
足底ストラップとX（クロス）ストラップを連結。テーピング機能（スターアップ）を応用して、かかとから上に引き上げ、サポート力を向上させています。また、足底ストラップはすべりどめの機能も兼ね備えています。
- ④側方と前方のグラつきをガード**
テーピング機能（フィギュアエイト）を利用したX（クロス）ストラップで、側方・前方へのグラつきをガードします。

足首の軽い圧迫・保護に

SOFT ソフトサポート

FILMIST

フィルムスタ アンクル ANKLE サッカー用 足首 サポーター

¥3,080(税込)

サイズ：S～L ※左右別
素 材：繊維／ポリウレタン、ナイロン、ポリエステル
繊維以外／ポリウレタン、ポリエステル



- ①F.S.テクノロジー採用**
伸縮性の違う2種類のウレタンフィルムを圧着。薄さと強さ、さらにはフィット性を実現。
※F.S.=Film Stability
- ②動きを妨げず、内反の動きを抑制**
足首の底背屈を妨げない設計を採用。ウレタンフィルムをテーピング理論に基づいて最適配置し、内反の動きを抑制。
- ③肌に密着し、ズレにくい**
肌側に滑りにくい素材を採用。激しい動きでも肌に密着し、ズレにくい設計。

素肌の上に直接装着

ソックスの下に装着できる仕様なので、公式戦での着用ルールをクリアできます。（FIFAルールに対応）



ヒザ

Knee

最も複雑な構造を持ち、動きの支点となるヒザ。

ヒザは、人間のカラダのなかでも最も複雑で不安定な構造を持っています。しかも、様々なスポーツをする上で動きの支点として機能するため、負担がかかりやすく損傷が起こりがちな部位です。

ZK-7

KNEE SUPPORTER CONCEPT

ヒザを守るためのザムストサポーターコンセプト

Sample Model: ZK-7

快適性



通気性を持ちながら
適度な圧迫力を兼ね備えた
パワーダブルラッセル

圧迫・固定力



大腿部と下腿部の
筋肉の動きに対応して
効果的に圧迫する
パラレルストラップ&
Xストラップ

お皿（膝蓋骨）を
優しくかつ
的確に圧迫する
パテラパッド

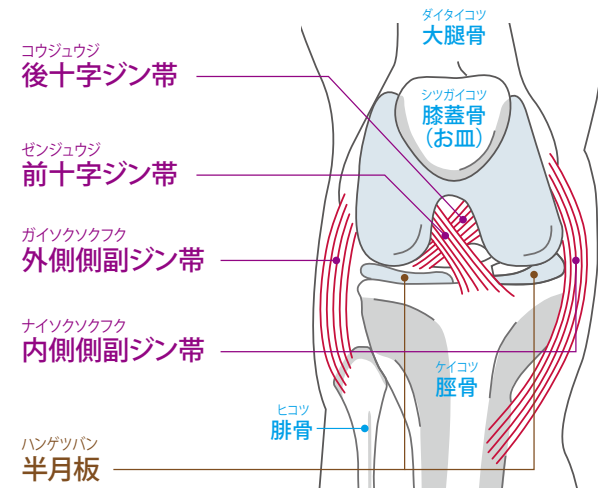
使いやすさ



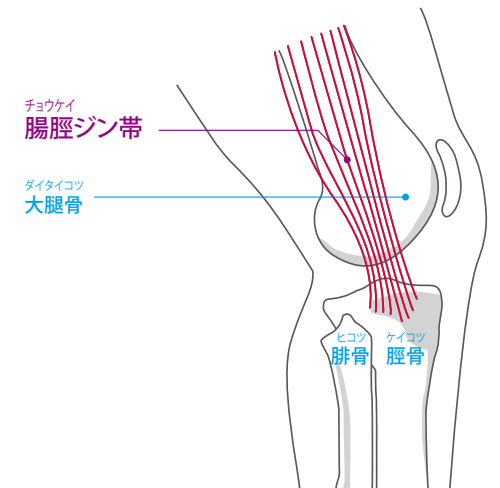
個人差の大きいふくらはぎの
太さや形状に対応する
アンダーオープン形状

Mechanism

ヒザのメカニズム



※図は前から見た屈曲時の右脚です。



※図は外側から見た屈曲時の右脚です。

Injury

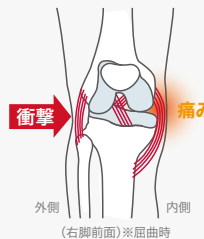
ヒザに起こる主なケガ

【内側側副じん帯損傷】

ヒザの内側に圧痛があり、グラグラする不安定さを感じます。患部がハレたり血がたまることもあります。

原因

ラグビーのタックルなどで、ヒザの外側から強い衝撃を受けたり、柔道やスキーで転倒時に強くひねった時に発生します。

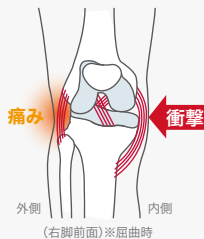


【外側側副じん帯損傷】

ヒザの外側に圧痛があり、グラグラする不安定さを感じます。患部がハレたり血がたまることもあります。

原因

柔道で転倒した時や、ラグビーやサッカーでのタックルなど、ヒザの内側から強い衝撃を受けた時に起こります。

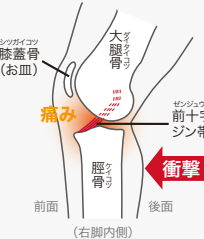


【前十字じん帯損傷】

激痛がありプレー続行が不可能になります。ヒザが前方にグラつき、ハレたり血がたまったりします。

原因

バスケットボールやバレーボールなどでの急停止・方向転換の際にヒザをねじったり、ヒザ下の後ろから強い衝撃を受けた時に発生します。

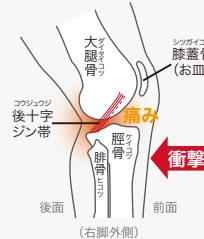


【後十字じん帯損傷】

激痛がありプレー続行が不可能になります。ヒザが後方にグラつき、ハレたり血がたまったりします。

原因

ラグビーや柔道などで転倒時にヒザを激しく地面についたり、タックルを受けた際にヒザ下の前から強い衝撃を受けた時に発生します。

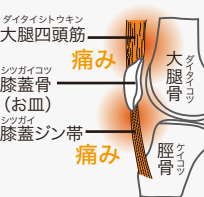


【膝蓋じん帯炎】（ジャンパーひざ）

骨が十分に成長した後の高校生以上で、頻繁にジャンプするアスリートに多くみられます。膝蓋じん帯や大腿四頭筋を傷めてしまいます。

原因

繰り返しのジャンプでヒザに負担がかかることによって起こります。



【オスグッド・シュラッター病】

小学校高学年から高校にかけての成長期に起こりがちで、脛骨と膝蓋じん帯の結合部がはがれたり、炎症を起こします。とくに男子に多くみられます。

原因

ジャンプやボールを蹴る動作など、脛骨の成長する部分をじん帯が繰り返し引っ張ることにより起こります。

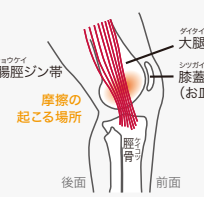


【腸脛じん帯炎】（ランナーひざ）

腸脛じん帯と大腿骨の外側がこすれることで、炎症を起こします。ヒザの外側に緊張・違和感を感じ、徐々に痛みが出てきます。

原因

主にオーバーステップ（練習量の増加）、ストレッチ不足などで起こります。

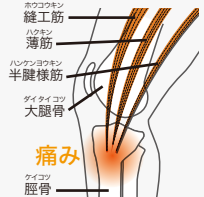


【鷲足炎】

鷲足を構成する筋群と大腿骨や脛骨の内側がこすれることで、炎症を起こします。地面に着地した際にヒザの内側に痛みが出たりします。

原因

主にオーバーステップですが、柔軟性の低下により発生リスクが高まります。



より詳しいヒザのしくみ、症例の情報が見れます! 「SPORTS MEDICINE LIBRARY」



ランニング時のヒザのトラブルに

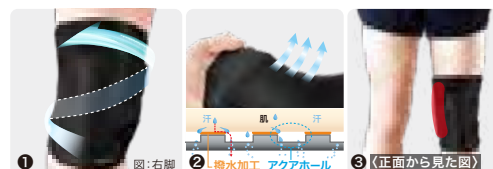
ランナーに多いヒザ外側の負担を軽減

for RUNNING

RK-1 Plus

¥4,290(税込)

サイズ：S～3L ※左右別
素 材：繊維／ナイロン、ポリエステル、ポリウレタン
繊維以外／ポリウレタン、アクリル、ナイロン、合成皮革



- ①独自の回旋抑制機構により、ヒザのねじれを抑制
ヒザ下に配置されたフィルムとらせん状に引っ張り上げる「スパイラルレース」により、ヒザに負担のかかる動き（ねじれ）を抑制します。
- ②ヒザ裏にはアクアホール®を採用し、汗によるべたつきを抑制
ヒザ裏生地には、アクアホール®を採用。凹凸のある生地と撥水加工により汗が拡散され、ランニング中もべたつきにくく快適です。
※アクアホール®は、東洋染工(株)の登録商標です。
- ③反対の脚に装着することで、ランナーに多いヒザ内側の負担を軽減
似みに合わせて左右の脚に着け替えることにより、ヒザ外側もしくは、内側の負担を軽減します。
※左右を必ずご確認ください。



ランナーに多いヒザ下の負担を軽減

for RUNNING

RK-2

¥3,630(税込)

サイズ：S～3L
素 材：繊維／ナイロン、ポリウレタン、ポリエステル
繊維以外／クロロプレン、ポリウレタン、アクリル、ナイロン、ポリエチレン



- ①ランニング時のヒザ(お皿の下)にかかる負担を軽減
お皿の形に沿って設計されたパタフライパッドとストラップにより、ヒザ下にかかる負担を軽減します。
- ②快適な装着感を実現
ヒザ裏を含めた本体に、薄く、通気性のよい素材を採用。ランニング中もかさばらず、ムレにくく快適な装着感を実現します。
- ③ランニングの動きに合わせた立体裁断
ランニングの動きに合わせた独自の立体裁断を採用。高いフィット性を実現します。
- ④動きを妨げずにしっかり安定
ヒザの曲げ伸ばしをスムーズに行えるように設計した、独自のアクティブ樹脂ステを採用(特許取得済)、ヒザへの負担を軽減します。

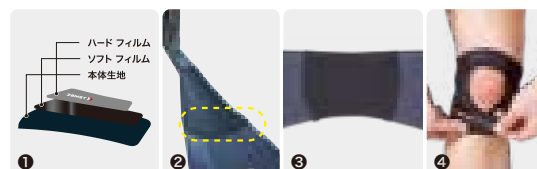
ヒザの上下を圧迫しながらも、ランナーが求める薄さと軽さを追求

for RUNNING

FILMIST KNEE

¥3,850(税込)

サイズ：S～LL
素 材：繊維／ポリウレタン、ナイロン、ポリエステル
繊維以外／ポリウレタン



- ①F.S.テクノロジー採用
伸縮性の違う2種類のウレタンフィルムを圧着し、薄さと高いフィット性、的確なサポート力を実現。独自のフィルムラインと2つのストラップにより、ヒザの上下にかかる負担を軽減。
- ②ランニング動作を妨げないストレスフリー仕様
肌に触れる部分には縫い目が当たらない設計に加え、コンパクトな製品丈と、ヒザ裏に採用した肌当たりの良い生地により、長時間着用時のストレスを軽減。
- ③パワーグリップテクスチャー採用
ウレタン特有のグリップ力を活かした生地でズレを抑制。
- ④テーピングユーザーの悩みを解決
2ステップで着用できるので、装着が簡単。繰り返し使え、圧迫力の調整も自在。
※シューズを履いたままの着脱も可能です。

お皿まわりの不安に JK シリーズ

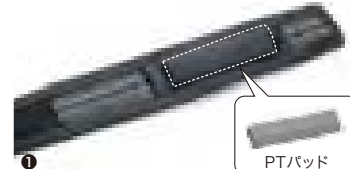
ヒザのお皿の下負担を軽減

SOFT ソフトサポート

JKバンド

¥1,430(税込)

サイズ：S～LL
素 材：繊維／ナイロン、ポリエステル、ポリウレタン
繊維以外／天然ゴム(ラテックス含む)、ポリウレタン、ポリエチレン



- ①PTパッドがヒザ下にかかる負担を軽減
本体内側に取り付けられたPTパッドがお皿の下を適度に圧迫。これによってヒザ下にかかる負担を軽減します。
- ②装着が簡単
バンド形状なので、ヒザ下に巻くだけ。シューズを履いたままでも簡単に装着できます。
- ③どのようなスポーツにも対応
硬質樹脂を使用していないので、どのような種目のスポーツにも対応。プレーヤーの動きを妨げずにヒザをサポートします。

成長期に多いヒザ下の負担を軽減

MID ミドルサポート

JK-1

¥4,180(税込)

サイズ：S～L
素 材：繊維／ポリエステル、ナイロン、ポリウレタン
繊維以外／ポリウレタン、ポリスチレン、ポリエチレン



- ①PTパッドがヒザ下にかかる負担を軽減
本体内側のPTパッドによる適度な圧迫で、ヒザ下にかかる負担を軽減。また、圧迫力の調節は、面ファスナーで着脱できるアンダーストラップで簡単に行えます。
- ②快適な装着感を実現
通気性を持ちながら、適度な圧迫力を兼ね備えたパワーダブルラッセルが、快適な装着感とホールド感を実現。ヒザの曲げ伸ばしも違和感が少なくスムーズに行えます。

- ③装着が簡単
フルオープンタイプなので、シューズを履いたままでも簡単に装着できます。圧迫力の調節も可能です。

ジャンプ系競技に多いヒザ下の負担を軽減

MID ミドルサポート

JK-2

¥5,720(税込)

サイズ：S～3L
素 材：繊維／ポリエステル、ナイロン、ポリウレタン
繊維以外／天然ゴム(ラテックス含む)、クロロプレン、ポリエチレン、ナイロン、ポリウレタン



- ①お皿の下を的確に圧迫
独自の2段階構造のジャンプパッドによる的確な圧迫で、ヒザ下にかかる負担を軽減。圧迫力の調節は、アンダーストラップで簡単に行えます。
- ②快適な装着感を実現
通気性を持ちながら、適度な圧迫力を兼ね備えたパワーダブルラッセルが、快適な装着感とホールド感を実現。ヒザの曲げ伸ばしも違和感が少なくスムーズに行えます。
- ③お皿まわりにかかる負担を軽減
大腿ベルトと半円状のパテラパッドがお皿まわりを優しく、かつ的確に圧迫し、お皿まわりにかかる負担を軽減します。

【 サポート力と着用感にこだわった **EK** シリーズ 】

ヒザ全体をソフトにサポート

SOFT ソフトサポート

EK-1

¥3,025(税込)

サイズ：S~3L
素 材：繊維/ナイロン、ポリウレタン
繊維以外/クロロプレン、ポリウレタン、アクリル、ナイロン



①薄くて軽く、手軽にサポート

薄くて軽い素材を使用し、手軽にヒザ周辺をサポート。コンパクトなので、持ち歩きも便利。

②肌あたりの良さを追求

肌にふれる大部分に、なめらかで肌あたりのよい素材を使用し、さらに天然シルク抽出成分で加工。内側の縫い目も極力減らしました。

③簡単に着け外しOK

シューズを履いたまま簡単に着け外しできる、フルオープンタイプ。

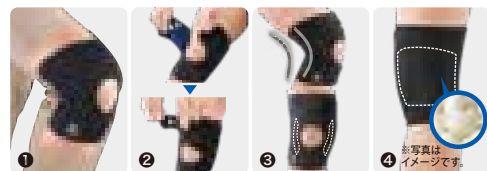
ヒザ全体をサポートし、左右のブレを抑制

SOFT ソフトサポート

EK-3

¥4,070(税込)

サイズ：S~3L
素 材：繊維/ナイロン、ポリウレタン
繊維以外/クロロプレン、ポリウレタン、アクリル、ナイロン



①かさばることなく、サポート力を発揮

薄さの異なる素材を最適配置。服の下でもかさばることなく、サポート力を発揮します。

②ヒザに的確フィット、圧迫力も調節自在

正面のアジャスタブル面ファスナーで、ヒザ・太ももの形状に的確にフィット。圧迫力の調節も自在です。

③独自のアクティブ樹脂ステータが動きを妨げずにしっかり安定

ヒザの曲げ伸ばしをしやすい独自のアクティブ樹脂ステータ(特許取得済)とお皿まわりのパッドが、ヒザをしっかり安定。

④肌あたりの良いヒザ裏部分

ヒザ裏部分に、なめらかで肌あたりのよい素材を使用し、さらに天然シルク抽出成分で加工しました。

ヒザ全体をサポートし、左右のブレをしっかりサポート

MID ミドルサポート

EK-5

¥5,060(税込)

サイズ：S~3L
素 材：繊維/ナイロン、ポリエステル、ポリウレタン
繊維以外/クロロプレン、ポリウレタン、アクリル、ナイロン



①圧迫力を高める大腿クロスストラップ

伸縮性のある大腿クロスストラップが、ヒザ上の圧迫力を高めます。また、あらゆる動きに対応し、ズレも抑えます。

②独自のアクティブ樹脂ステータが動きを妨げずにしっかり安定

ヒザの曲げ伸ばしをしやすい独自のアクティブ樹脂ステータ(特許取得済)とお皿まわりのパッドが、ヒザをしっかり安定。

③ヒザに的確フィット、圧迫力も調節自在

正面のアジャスタブル面ファスナーで、ヒザ・太ももの形状に的確にフィット。圧迫力の調節も自在です。

④通気性の高いヒザ裏部分

ヒザ裏部分に、通気性を保ちながら、適度な圧迫力を兼ね備えたパワーダブルラッセルを使用しました。

【 ヒザ全体のしっかりとしたサポートに **ZK** シリーズ 】

ヒザを安定させ、床との摩擦衝撃からガード

SOFT ソフトサポート

ZK-1

¥4,290(税込)

サイズ：S~4L
素 材：繊維/ポリエステル、ポリウレタン、ナイロン
繊維以外/クロロプレン



①床などの摩擦からヒザをガード

ヒザの前面を覆うフルカバータイプのクローズド形状で、地面にヒザをついた時の摩擦から守ります。

②衝撃から守る3Dパッド

お皿(膝蓋骨)下部に装備した立体的な形状の3Dパッドが、地面にヒザをついた時の衝撃から守ります。

③お皿まわりを優しく圧迫

ヒザのお皿(膝蓋骨)を優しく、的確に圧迫する半円状のパテラパッドが、ヒザの安定感を高めます。

④快適な装着感を実現

通気性をもちながら、的確な圧迫力を兼ね備えたパワーダブルラッセルが、快適な装着感とホールド感を実現します。また、ヒザの曲げ伸ばしも違和感が少なく、スムーズに行えます。

⑤優れたフィット感を実現

独自の裁断形状と圧縮縫製が立体形状を生み出し、ヒザ前面の優れたフィット性とヒザ裏のくい込みを軽減します。

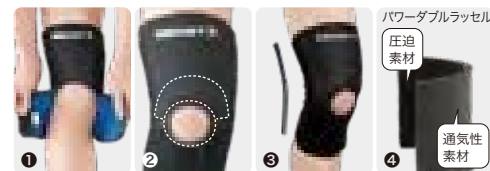
左右のブレを抑え、激しい動きにも対応

MID ミドルサポート

ZK-3

¥6,050(税込)

サイズ：S~4L
素 材：繊維/ポリエステル、ナイロン、ポリウレタン
繊維以外/クロロプレン、ポリウレタン、アクリル、ナイロン



①フィットしやすくズレにくい

ヒザ下部分をオープン設計にすることで、個人差の大きいふくらはぎの太さや形状に対応。装着する人に的確なフィッティング調節が可能です。

②半円状のパテラパッドがお皿まわりを優しく圧迫

ヒザのお皿(膝蓋骨)を優しく、的確に圧迫する半円状のパテラパッドが、ヒザの安定感を高めます。

③独自のアクティブ樹脂ステータが左右のグラつきをしっかりガード

ヒザの左右のグラつきを抑制しながら、曲げ伸ばしをスムーズに行えるように設計された、独自のアクティブ樹脂ステータを採用しています(特許取得済)。

④快適な装着感を実現

通気性をもちながら、的確な圧迫力を兼ね備えたパワーダブルラッセルが、快適な装着感とホールド感を実現します。また、ヒザの曲げ伸ばしも違和感が少なく、スムーズに行えます。

パターンオーダー対応商品
個人の足の太さに合わせて太ももとふくらはぎを別サイズで作ることができます。
※パターンオーダーについては、19~20ページも合わせてご覧ください。

前方・左右のブレを抑え、激しい動きにも対応

HARD ハードサポート

ZK-7

¥8,690(税込)

サイズ：S~4L
素 材：繊維/ポリエステル、ナイロン、ポリウレタン
繊維以外/クロロプレン、ポリスチレン、ポリウレタン、アクリル、ナイロン



①フィットしやすくズレにくい

ヒザ下部分をオープン設計にすることで、個人差の大きいふくらはぎの太さや形状に対応。装着する人に的確なフィッティング調節が可能です。

②お皿まわりを優しく圧迫

ヒザのお皿(膝蓋骨)を優しく、的確に圧迫する半円状のパテラパッドが、ヒザの安定感を高めます。

③独自のアクティブ樹脂ステータが左右のグラつきをしっかりガード

ヒザの左右のグラつきを抑制しながら、曲げ伸ばしをスムーズに行えるように設計された、独自のアクティブ樹脂ステータを採用しています(特許取得済)。

④快適な装着感を実現

通気性をもちながら、的確な圧迫力を兼ね備えたパワーダブルラッセルが、快適な装着感とホールド感を実現します。また、ヒザの曲げ伸ばしも違和感が少なく、スムーズに行えます。

⑤Wストラップで動きをマルチにサポート

本体の前下部に装備したX(クロス)ストラップと、大腿部とヒザ裏に装備したバラレストストラップが大腿部と下腿部の筋肉の動きに対応して効果的に圧迫し、下腿部の前方へのグラつきを抑制します。

パターンオーダー対応商品
個人の足の太さに合わせて太ももとふくらはぎを別サイズで作ることができます。
※パターンオーダーについては、19~20ページも合わせてご覧ください。

パターンオーダー

Pattern Order

あなたのヒザにジャストフィット。
ザムストのパターンオーダー。

太ももとふくらはぎを別サイズで作ります。

ザムスト パターンオーダーは、ヒザ用サポーターZK-3、ZK-7をベースに、よりフィット感を高めることのできるサポーター。
太ももとふくらはぎの2カ所を計測することで、1人ひとりのヒザの形に合ったサポーターをお届けします。
太もも、ふくらはぎをそれぞれ別サイズで作って組み合わせることが可能。
「ヒザの上はぴったりだけど、下が合っていない」などの悩みを解消し、既製品ではフィットしない方にもご満足いただけます。
また、サイズはS～6Lまで対応。
「既製品より大きなサイズが欲しい」という声にも応えました。

ZK-7

パターンオーダーは、こんな方におすすめです。

既製品で合う
サイズがない

大腿部と下腿部の
サイズ差が大きい

ネームを入れて、
オリジナルにしたい

オーダーの手順

STEP.1



商品を選ぶ
商品はZK-3、ZK-7から選べます。

STEP.2



サイズを測る
太ももとふくらはぎの太さを測り、計測値をもとにサイズを選びます。

STEP.3



プリントするネームを決める
英数字15文字以内で、オリジナルのネームを入れます。(太文字のみ、字体はゴシック1種類になります)

パターンオーダー対象商品 ※価格は通常品と異なります

※商品特長は18ページをご覧ください。



パターンオーダー

ZK-3

¥7,260(税込)

カラー：ブラック



パターンオーダー

ZK-7

¥10,450(税込)

カラー：ブラック

サイズの正しい計測方法

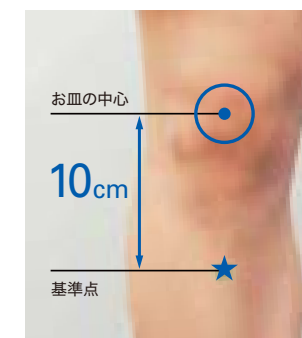
太ももの計測

ヒザのお皿(膝蓋骨)の中心から真上に、16cmの点が計測の基準点となります。基準点から、地面に水平に太ももの太さを計測してください。

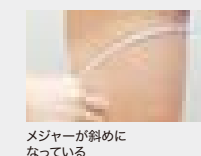
ふくらはぎの計測

ヒザのお皿(膝蓋骨)の中心から真下に、10cmの点が計測の基準点となります。太ももの計測と同様の点に留意して、基準点から、地面に水平にふくらはぎの太さを計測してください。

正しい計測方法 ○



悪い例 ×



メジャーが斜めになっている



メジャーが捻れてしまっている



締め付けすぎて、メジャーが食い込んでいる

パターンオーダーのサイズ表

太もも (大腿)	太さ(cm)	40-43	43-46	46-49	49-52	52-55	55-65	60-70	65-75
	(サイズの中心)	(41.5)	(44.5)	(47.5)	(50.5)	(53.5)	(60.0)	(65.0)	(70.0)
ふくらはぎ (下腿)	太さ(cm)	26-30	28-32	30-34	32-36	34-38	36-44	38-50	44-56
	(サイズの中心)	(28.0)	(30.0)	(32.0)	(34.0)	(36.0)	(40.0)	(44.0)	(50.0)
	サイズ	S	M	L	LL	3L	4L	5L	6L
	サイズ	S	M	L	LL	3L	4L	5L	6L

■計測が複数のサイズの適用範囲に入る場合：(1)サイズの中心に近い方をお選びください。(2)(1)でも2つのサイズに該当する場合は、大きい方のサイズをお選びください。
ご注意：太もものサイズとふくらはぎのサイズの差が3サイズ以上の場合は、本製品の適用ではありません。(例)太ももMサイズ、ふくらはぎ3Lサイズ。

パターンオーダーは一部の店舗でのみ取り扱っております。取り扱い店舗については <http://www.zamst.jp/> をご覧ください。
(専用オーダーシートは取り扱い店舗にございます。)

腰 Waist

上半身を支えながら
下半身から伝わる衝撃を受け止める腰。

カラダを曲げる、反る、ねじるといった動きを担う腰は、5つの骨が積み重なった腰椎と骨盤で構成されています。腰は上半身を支えと同時に、下半身から伝わる衝撃を受け止める役割を持ち、特にスポーツ時には大きな負担がかかりやすい部位と言えます。

ZW-7

WAIST SUPPORTER CONCEPT

腰を守るためのザムストサポーターコンセプト

Sample Model: ZW-7

快適性

柔らかく、適度な厚みがありながらも十分な通気性を備えた立体メッシュ素材

運動時のズレ上がりを抑制
パワーグリップ
テクスチャー

圧迫・固定力

背部を広範囲にサポート
3D バックパネル

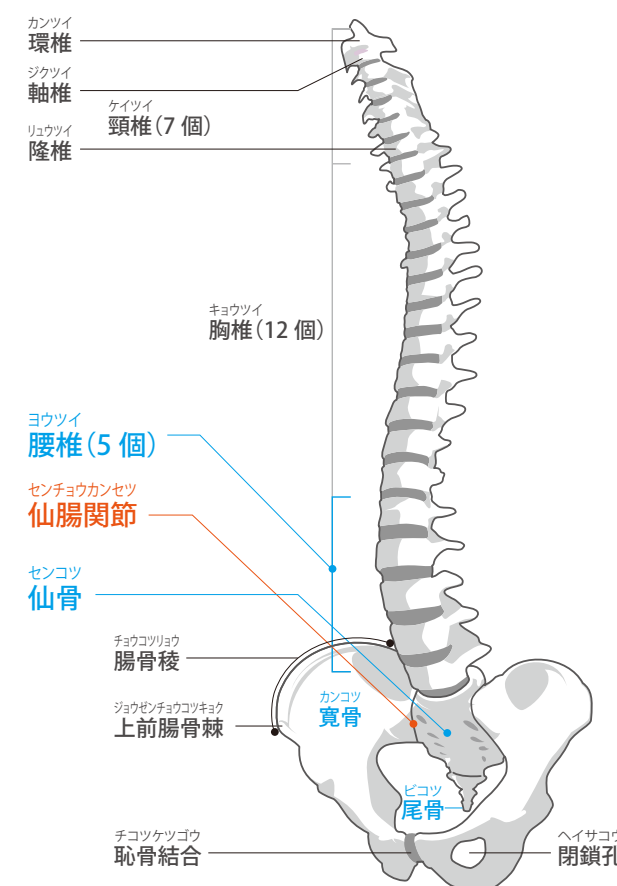
骨盤をしっかり固定させる
骨盤ストラップ

使いやすさ

腹腔圧上昇効果を高める
2枚構造の補助ベルト

Mechanism

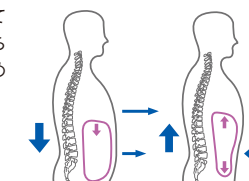
腰のメカニズム



腰痛対策3原則

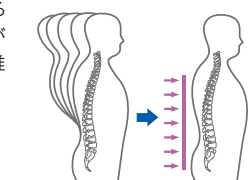
1 ふくこうあつ 腹腔圧上昇効果

腰椎は腹部と背部の筋肉に支えられています。腰痛を緩和するには、外部からしっかりホールドして、腹腔の圧力を高めて腰椎を支持することが効果的です。



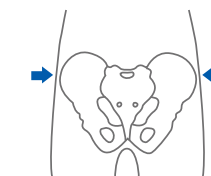
2 こうくつよくせい 後屈抑制

正しい姿勢のキープは腰椎を安定させることにつながります。腰部に最も負担がかかる後屈の動きを抑えることで、腰椎へのストレスを軽減できます。



3 センチョウカンセツ 仙腸関節の安定

腰椎は仙骨の上に積み木のように積み重なっています。腸骨に圧力を加えて仙腸関節を引き締めると、腰椎の土台である仙骨のグラつきを抑えることができます。



Injury

腰に起こる主なケガ

きん きんまくせい
【筋・筋膜性腰痛】(ギックリ腰)
腰の肉離れて、強い痛みがあります。一般的にはギックリ腰と呼ばれています。

原因 無理な姿勢で動いたり、ひねってしまった時、急激に大きな負担をかけることなどにより起こります。



ようつい
【腰椎分離症・すべり症】
分離症は腰椎の骨の一部が離れてしまうもので、すべり症は腰椎の位置がズレたものをいいます。腰椎が不安定になり、神経を刺激して痛みを引き起こすことがあります。

原因 腰を強くひねったり、使い過ぎによる疲労の蓄積などから起こります。



ようつい
【腰椎椎間板ヘルニア】
椎間板が外に飛び出し、神経を圧迫することで激しい痛みやしびれを引き起こします。

原因 老化や激しい運動などで、過度の負担がかかることにより起こります。



より詳しい腰のしくみ、症例の情報が見えます!「SPORTS MEDICINE LIBRARY」



骨盤を安定させるショートタイプ

骨盤専用

Pelvilock
ペルヴィロック ダイアルタイプ

¥6,490(税込)

サイズ：S～LL
素 材：繊維／ポリエステル、ナイロン、ポリウレタン
繊維以外／クロロプレン、ポリカーボネート、ポリアセタール、ナイロン、TPC、
ガラス繊維入りナイロン、ガラス繊維入りポリアセタール、ステンレス



①Boa®フィットシステム採用

本体2カ所にBoa®フィットシステムを搭載。ダイヤルを回して締める事で、簡単に思い通りのサポート力を得ることができます。
※Boa®はBoa Technology Inc.の登録商標です。

②骨盤の形状に的確にフィット

設計に3D人体計測データ®を採用することで、骨盤まわりの形状に的確にフィットします。
※3D計測機で独自に調査したデータベース。

③動きによるズレを抑制

ウレタン特有のグリップ力を活かした生地が薄さと通気性を保ちつつ、ズレあがりを抑制。さらに本体内部にすべりどめテープを採用。

④前屈・回旋の動きを妨げない

ベルト本体の幅を狭くすることで、的確なサポートをしながら、ダイナミックな動きに対応できます。

⑤シンプルな設計

本体外側にストラップカバーを配置することで、装着時にストラップが隠れるシンプルな設計にしています。

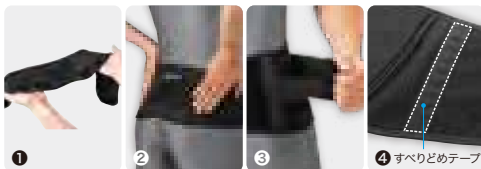
快適な装着感を追求したシリーズ最軽量モデル

SOFT ソフトサポート

ZW-3

¥3,520(税込)

サイズ：S～3L
素 材：繊維／ポリエステル、ナイロン、ポリウレタン



①薄くて軽く、快適な装着感

ZWシリーズ最軽量モデル。本体伸縮部に薄さと軽さにこだわった素材を採用し、快適な装着感を実現します。

②腰全体をやさしくサポート

ソフトな本体生地が腰全体をやさしくサポートします。

③使いやすい一体型補助ベルト

腹腔圧上昇効果をさらに高める補助ベルトがついています。補助ベルトは本体と一体型にすることで、腰部に負担を掛けることなく簡単に装着できます。

④動きによるズレを抑制

本体の内側にすべりどめテープを4本使用。激しい動きによってベルトがズレることを抑えます。

軽量かつ速乾性にすぐれた通気性重視モデル

SOFT ソフトサポート

ZW-4

COOLMAX®

¥5,170(税込)

サイズ：S～3L
素 材：繊維／ナイロン、ポリエステル、ポリウレタン
繊維以外／人工皮革



①クールマックス®ファブリックが汗を素早く蒸散

本体内部に汗を素早く蒸散させるクールマックス®ファブリックを採用。ソフトで軽量、かつ速乾性を持ち、プレー後の冷えも防ぎます。
※クールマックス®(COOLMAX®)はThe LYCRA Companyの商標です。

②薄くて快適な装着感

ZWシリーズの中で最も通気性に優れたメッシュ素材を採用。アウターにひびかず、プレー中もムレにくく快適です。

③背部を広範囲にサポート

本体背部に取りつけられた硬質メッシュワッペンが、背部を広い範囲でサポートし、腰部の安定性を高めます。

④使いやすい一体型補助ベルト

腹腔圧上昇効果をさらに高める補助ベルトがついています。補助ベルトは本体と一体型にすることで、腰部に負担を掛けることなく簡単に装着できます。

⑤動きによるズレを抑制

本体の内側にすべりどめテープを2本使用。激しい動きによってベルトがズレることを抑えます。

固定力と動きやすさを両立したスタンダードモデル

MID ミドルサポート

ZW-5

¥6,270(税込)

サイズ：SS～3L
素 材：繊維／ポリエステル、ナイロン、ポリウレタン
繊維以外／EVA



①3Dバックパネルで立体的に固定

3D人体計測データ®を元に導いた腰の形状をEVA樹脂で再現したパーツにより、高い固定力と快適な装着感を両立しました。
※3D計測機で独自に調査したデータベース。

②背部を広範囲にサポート

本体背部に取りつけられた3Dバックパネルが、背部を広い範囲でサポートし、腰部の安定性を高めます。

③運動時のズレを抑制するパワーグリップテクスチャー

ウレタン特有のグリップ力を活かした生地が、薄さと通気性を保ちつつ、ズレ上がりを抑制。

④快適な装着感を実現

柔らかく、適度な厚みがありながらも、十分な通気性を持った立体メッシュ素材を採用。プレー中もムレにくく快適です。

⑤使いやすい一体型補助ベルト

腹腔圧上昇効果をさらに高める補助ベルトがついています。補助ベルトは本体と一体型にすることで、腰部に負担を掛けることなく簡単に装着できます。

⑥骨盤をしっかり固定

本体伸縮部分に取りつけられた骨盤ストラップが、骨盤をしっかり固定します。

固定力を追求したシリーズ最強モデル

HARD ハードサポート

ZW-7

¥8,690(税込)

サイズ：S～3L
素 材：繊維／ポリエステル、ナイロン、ポリウレタン
繊維以外／EVA



①3Dバックパネルで立体的に固定

3D人体計測データ®を元に導いた腰の形状をEVA樹脂で再現したパーツにより、高い固定力と快適な装着感を両立しました。
※3D計測機で独自に調査したデータベース。

②背部を広範囲にサポート

本体背部に取りつけられた3Dバックパネルが、背部を広い範囲でサポートし、腰部の安定性を高めます。

③腹腔圧上昇効果を高める2枚構造の補助ベルト

2枚構造の補助ベルトにより腹腔圧上昇効果をさらに高めます。補助ベルトは本体と一体型にすることで、腰部に負担を掛けることなく簡単に装着できます。

④運動時のズレを抑制するパワーグリップテクスチャー

ウレタン特有のグリップ力を活かした生地が、薄さと通気性を保ちつつ、ズレ上がりを抑制。

⑤快適な装着感を実現

柔らかく、適度な厚みがありながらも、十分な通気性を持った立体メッシュ素材を採用。プレー中もムレにくく快適です。

⑥骨盤をしっかり固定

本体伸縮部分に取りつけられた骨盤ストラップが、骨盤をしっかり固定します。

肩・ヒジ

Shoulder & Elbow

スローイングなどを行う肩の仕組みとケガの種類とは？

肩はカラダの中でも、最も動く範囲が広い部位。

関節は肩甲骨の関節窩と、上腕骨骨頭で構成。

球関節のためダイナミックな動きに対応できる反面、

脱臼などの障害が起こりやすい不安定な部位でもあります。

用具を持って行う競技の際、ヒジはスピードや

コントロールの調節に重要な役割を持ちます。

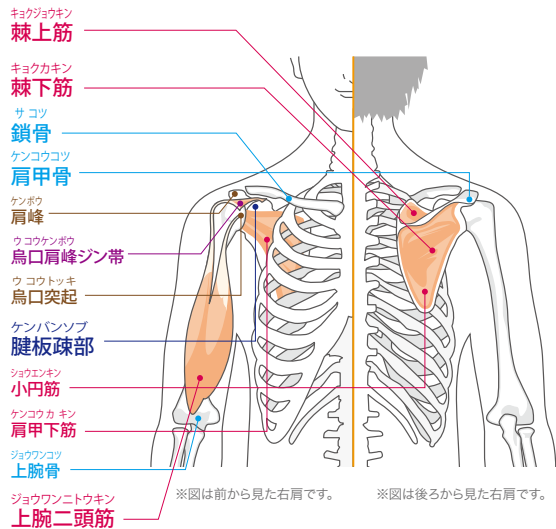
そんなヒジはそれぞれ3つずつの骨とジン帯と関節で構成され、

筋肉と連動して複雑な動きを可能にしています。

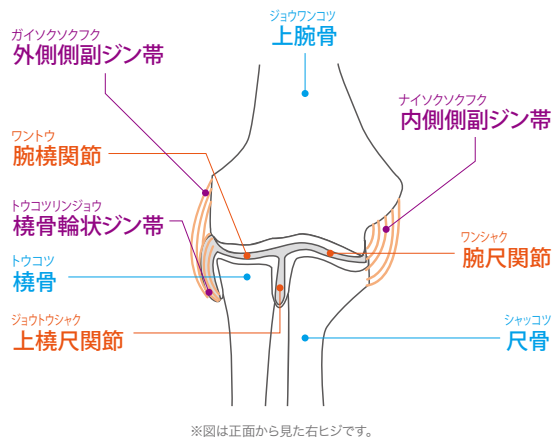
ショルダーラップ

Mechanism

肩のメカニズム



ヒジのメカニズム



Injury

肩に起こる主なケガ

【肩関節脱臼】

いわゆる肩が外れた状態で、強い痛みを伴います。

原因 ヒジが伸びた状態で後方に引っ張られた時や、下向きに大きく力が加わった時に起こります。野球やバレーボールで多く見られます。

【肩関節周囲炎】(五十肩)

肩関節周囲炎は 40 歳代、50 歳代を中心とした中年以降に多く発症することから、別名で四十肩、五十肩と呼ばれます。

原因 原因は明らかではありませんが、肩関節周囲の組織が経年的に変性し、日常生活でくり返される動作で肩関節に刺激が加わることによるものです。実際は肩関節を構成する組織に炎症が起こっています。

【肩腱板断裂】

安静時痛・夜間痛を伴うことがあり、小・中断裂では上肢を挙げる時の引っかかり（インピンジメント）とともに刺激痛を生じることが多いです。

原因 外傷性断裂も変性を基盤としているため主に50歳以上の中高年に好発します。また、高齢になるほど腱板変性が進行するため、軽微な外力により断裂しやすくなります。

ヒジに起こる主なケガ

【フォアハンドテニスひじ】(ゴルフひじ)

ヒジの内側が痛みます。ゴルフアにも多く発生することから「ゴルフひじ（上腕骨内上顆炎）」とも呼ばれます。

原因 間違ったフォームでサーブやストロークを行った時に手首に伝わる衝撃が原因です。

【バックハンドテニスひじ】

ヒジの外側が痛み、日常のささいな動作でも痛みを感じます。テニスプレーヤーに多く発生することから「テニスひじ（上腕骨外上顆炎）」と呼ばれています。

原因 バックハンドで打つ瞬間に手首を返す動作の繰り返しによって起こります。

【野球ひじ】

筋肉またはジン帯と骨がくっついている部分や、関節が痛みます。ヒジの外側に痛みが生じる場合は重症と考えられます。

原因 ヒジの使い過ぎや、間違ったフォームで投げることが原因です。

より詳しい肩 (QR左)、ヒジ (QR右) のしくみ、症例の情報が見えます！「SPORTS MEDICINE LIBRARY」



肩



ヒジ

動きを妨げず、高い固定力で肩の動きを安定

MID ミドルサポート

ショルダーラップ

¥8,690(税込)

サイズ：S~LL
素 材：繊維／ナイロン、ポリエステル、ポリウレタン、綿
繊維以外／ポリスチレン



①高いフィット性を実現

独自の裁断、縫製が立体形状を生み出し、高いフィット性を実現。的確にサポートしながらもダイナミックな動きに対応できます。

②快適な装着感を実現

本体内部に薄く吸湿・吸水性のある素材を採用。かさばらない上、プレー中もムレにくく快適です。

③圧迫力の調節が可能

ジョイントパーツにより、圧迫力の調節が可能。また、左右どちらに装着する場合も着脱が簡単です。

④装着が簡単

上腕部は簡単装着のスリーブタイプ。また、面ファスナーを調節することにより、腕の形状にフィットします。

高い圧迫力でヒジ全体の負担を軽減

MID ミドルサポート

エルボースリーブ

¥2,860(税込)

サイズ：S~3L
素 材：繊維／ポリエステル、ナイロン、ポリウレタン
繊維以外／クロロプレン、ポリスチレン



①腕の形状にフィットするアジャスタブル設計

上腕・前腕部分の太さをそれぞれ調節可能にすることで、個人差のある腕の形状にフィットします。

②簡単装着の面ファスナー仕様

2カ所の面ファスナーを外すことにより、スムーズに着脱できます。

③快適な装着感のダブルラッセル素材

通気性を持ち、伸縮性に優れたダブルラッセル素材が快適な装着感とフィット感を実現します。また、ヒジの曲げ伸ばしも違和感が少なく、スムーズに行えます。

パッドによる圧迫でヒジへの負担を軽減

エルボーバンド

¥2,530(税込)

サイズ：M・L
素 材：繊維／ナイロン、ポリエステル、ポリウレタン、その他
繊維以外／ポリエチレン、ポリアセタール



①ヒジへ伝わる負担を軽減

ストラップとエルボーパッドによる圧迫でヒジへの負担を軽減。パッド位置の調節により、ヒジの内側・外側どちらにも対応します。

②快適性が高く、ズレにくい

肌に触れる本体部分に、吸汗速乾に優れた熱を逃がす薄い素材を採用。ループをゴムでつなぐことによって腕の形状や運動時の収縮にもフィットします。

③装着や調節が簡単

本体に手を通す形により位置が合わせやすく、面ファスナーをとめるだけで圧迫力の調節やつけ外しも片手でできて簡単です。

④エルボーバンド装着のポイント

痛みのある箇所から4~5cm下(手首寄り)にエルボーパッドがくるように装着します。



※図は右手装着例です。

※手を握り締め、腕に力を入れた状態で装着すると、プレー中のうっ血を防ぐことができます。

手首

Wrist

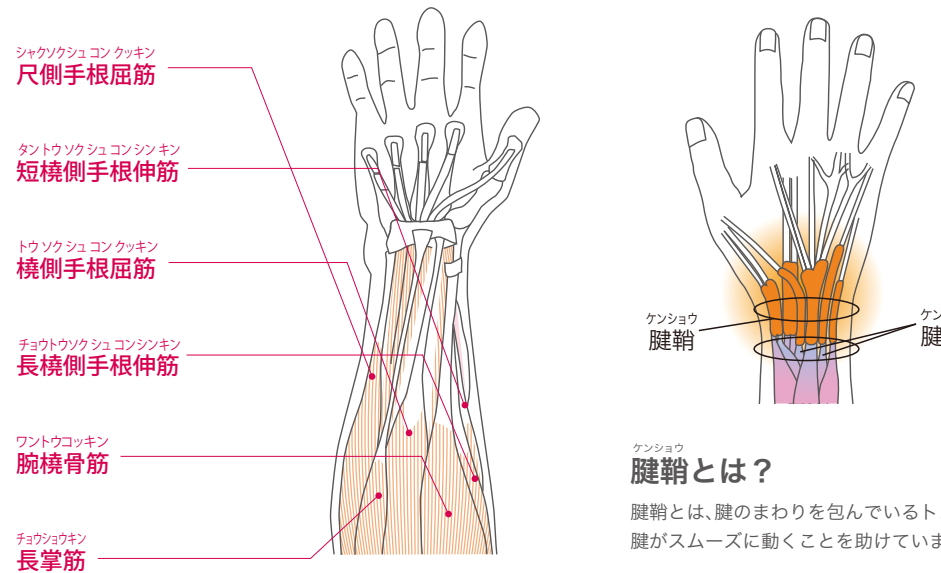
手にボールや用具を持って行う競技にとって最も重要な手首。

手首は8つの骨で形成される手根骨と橈骨、尺骨、そしてたくさんの筋肉や腱が集まってつくられています。筋肉や腱は、手首を動かす役割を持っています。

リストラップ

Mechanism

手首のメカニズム



※図は手のひら側から見た右手です。

※図は甲側から見た右手です。

腱鞘とは？

腱鞘とは、腱のまわりを包んでいるトンネル状のもので、腱がスムーズに動くことを助けています。

Injury

手首に起こる主なケガ

けんしょうえん

【腱鞘炎】

手首に痛みやハレが起こります。特に女性に多く起こりやすいケガです。

原因

テニス、バドミントン、卓球などのラケットを使用する選手に多く、手首を使いすぎることによって起こります。

【TFCC損傷】

TFCC（三角繊維軟骨複合体）は手首の尺側（小指側）にある靱帯と軟骨の複合組織です。損傷部位によって異なりますが、共通の症状は尺側（小指側）の痛みです。

原因

手首に衝撃や捻りの力が加わって、TFCCの構造が傷つくことによって損傷します。転倒や衝突、スポーツ中のケガ、交通事故などによって生じます。

より詳しい手首のしくみ、症例の情報が見れます！「SPORTS MEDICINE LIBRARY」



手首に巻くだけで、圧迫強度を自在に調整可能

MID ミドルサポート

リストラップ

¥2,090(税込)

サイズ：M・L
素材：繊維／ポリエステル、ナイロン、ポリウレタン
繊維以外／天然ゴム（ラテックス含む）、ポリスチレン、ポリウレタン



①フィット感と圧迫感を両立

動きにフィットしやすい伸縮性生地の上に、適度な圧迫を与える「コンプレッションライン」を配置する2重構造を採用しています。

②指かけループで装着が簡単

指かけループに親指をかけ、巻きつけてとめるだけなので着脱が簡単です。

③プレー中のズレを抑制

本体内側に取り付けられたすべりどめテープにより、プレー中のズレを抑え、的確な圧迫を維持します。

④様々なスポーツで使用可能

硬質の素材を使用していないので、様々な種類のスポーツで使用できます。

手首をしっかり固定し、安定した動きへ

MID ミドルサポート

リストバンド

¥2,090(税込)

サイズ：M・L
素材：繊維／ナイロン、ポリエステル、ポリウレタン
繊維以外／天然ゴム（ラテックス含む）、ポリウレタン



①手首の負担を軽減するツインストラップ構造

二股に分かれたツインストラップ構造なので、圧迫力の調節やストラップをとめる位置の調節が簡単にできます。

②簡単装着の面ファスナー仕様

サポーターを筒状にして手を通し、面ファスナーでとめるだけなので、着脱が簡単です。

③すべりどめテープ

本体内側に取り付けられたすべりどめテープにより、プレー中のズレを抑え、手首の固定を維持します。

④様々なスポーツで使用可能

硬質の素材を使用していないので、様々な種類のスポーツで使用できます。

ラケットスポーツなどの激しい動きから手首をサポート

MID ミドルサポート

FILMIST
フィルムスタ リスト WRIST

¥2,640(税込)

サイズ：M・L
素材：繊維／ポリウレタン、ナイロン、ポリエステル
繊維以外／ポリウレタン



①薄く、強く、手首に的確にフィット

F.S.テクノロジーを採用。伸縮性の違う2種類のウレタンフィルムを圧着し薄さと強さ、さらには高いフィット性を実現。
※F.S.=Film Stability

②ツインストラップで、不安定な手首を的確にサポート

ツインストラップ構造により、圧迫力の的確な調節を可能にし、しっかりとしたサポート力を生みだします。

③簡便な操作性を実現するループ構造

装着はストラップを引くだけで調節ができるループシステムを採用。一人で簡単に装着できます。

④パワーグリップテクスチャー採用

ウレタン特有のグリップ力を活かした生地でズレを抑制。

親指・指

Thumb & Finger

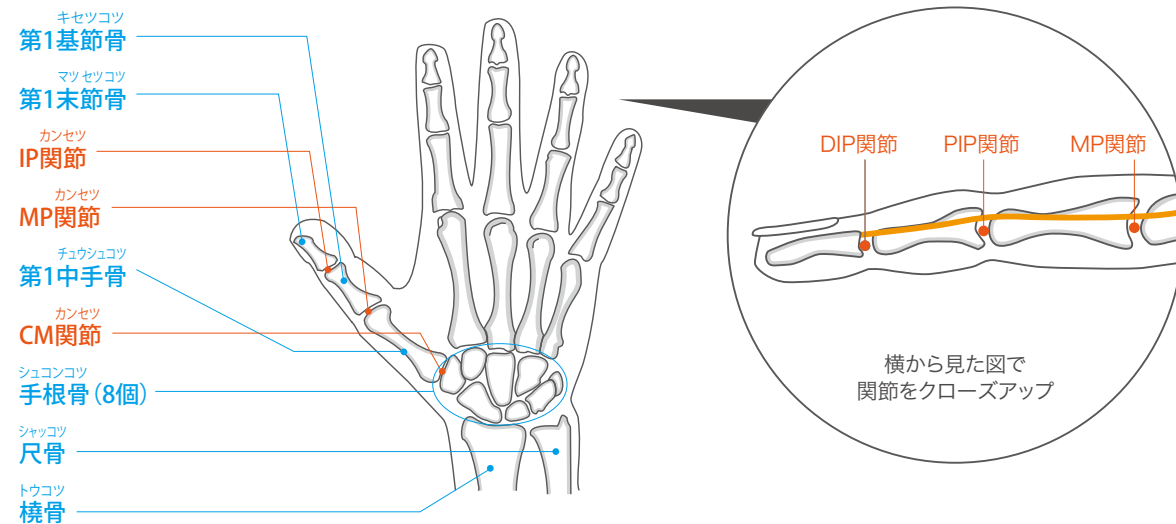
手首と同じくボールや用具を持って行う競技にとって重要な親指・指。

指先の感覚は非常に鋭敏で、繊細なコントロールが求められる場合など、競技におけるパフォーマンスにも大きな影響を与えます。

サムガードソフト

Mechanism

指のメカニズム



※図は甲側から見た右手です。

Injury

親指・指に起こる主なケガ

【突き指／骨折／脱臼】

指を曲げた状態で突き指をした時にじん帯の損傷、断裂、関節の脱臼、腱断裂、骨折が起きます。

原因

バレーボールやバスケットボールなどの球技においてボールをキャッチしたり、転んで手をつくなど指先に無理な力がかかったときに発生します。損傷の度合いは受けた衝撃の強さや、力の加わり方によって異なります。

【母指(親指)MP関節側副じん帯損傷】

親指のつけ根のMP関節を支える側副じん帯を損傷することで、親指が不安定になり、物をつまむ動作ができなくなります。痛みやハレが起こります。

原因

ボールが親指に当たったり、転んで手をつくなど、親指に無理な力がかかった時に発生。野球のキャッチャーやサッカーのキーパー、バスケットボール、バレーボールなどで多く発生します。

より詳しい親指・指のしくみ、症例の情報が見れます!「SPORTS MEDICINE LIBRARY」



親指全体を手軽に圧迫

SOFT ソフトサポート

サムガードソフト

¥2,970(税込)

サイズ：M・L
素 材：繊維／ナイロン、ポリエステル、ポリウレタン
繊維以外／クロロプレン、ポリウレタン



①簡単装着で、親指の動きを優しくサポート
2ステップで簡単に装着できるうえ、硬質メッシュ素材を採用することで、適度な固定を実現しました。

②薄くフィット感が抜群
伸縮性の高いウレタンフィルム素材を採用することで、しっかりと手にフィットする設計にしています。さらに内側には、ズレにくい素材を採用。

③手と手首の感覚を妨げない
手のひら側を広くあける設計で、手の感覚を妨げません。また、手首を動かしやすいショートタイプです。

親指全体への高い固定力とフィット感を両立

MID ミドルサポート

サムガード

¥5,720(税込)

サイズ：M・L
素 材：繊維／ナイロン、ポリエステル、ポリウレタン
繊維以外／ポリウレタン、ポリイソプレン



①熱可塑性素材で個人の指の形状にフィット
熱可塑性素材のサマルフィットガードは、熱を加えることで個人の指の形状に合わせて型をつけることができ、優れたフィット感で親指の動きをしっかりとガードします。

②手首の動きを妨げない
親指の動きをしっかりとガードしながらも手首の動きを妨げないショートタイプなので、ダイナミックな手首の動きにも対応できます。

③装着時のかさばりを軽減
コンパクトな形状により、装着時のかさばりをできる限り軽減。野球のグローブやキーパーグローブなどの下にも装着できます。

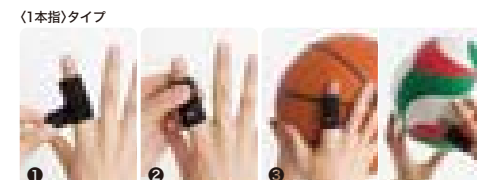
突き指後のサポートに

フィンガーラップ

〈1本指〉タイプ ¥1,210(税込)

〈2本指〉タイプ ¥1,540(税込)

サイズ：S～L
素 材：繊維／ナイロン、ポリウレタン
繊維以外／ポリウレタン



①薄い生地でもしっかりと固定
伸縮性生地とウレタンフィルムをあわせることで、薄くてもしっかりと固定できます。

②テーピングよりも手軽に装着
指を入れてストラップを巻くだけの簡単装着。二股のストラップでしっかりフィットします。

③ウレタンフィルムで滑りにくい
サポーター内側と外側に施されたウレタンフィルムで、運動時のズレが抑制され、ボールも滑りにくい設計です。



〈1本指〉タイプ



〈2本指〉タイプ

太もも・ふくらはぎ・すね

Thigh, Calf & Shin

アスリートに重度のダメージを与える 太ももやふくらはぎの肉離れとは？

太ももやふくらはぎの損傷として代表的なものが肉離れです。
肉離れは運動中などに筋肉が損傷するケガのことで、
重症の場合は筋肉の部分断裂につながります。
肉離れを起こしてしまった際は、迅速で適切な応急処置が
その後の回復スピードを大きく左右します。

FILMISTA THIGH, CALF

肉離れを起こしやすい太もも／ふくらはぎの部位

ボールを蹴る・
ジャンプする・走る

ダイタイシトウキン
大腿四頭筋
太もも前面の筋肉

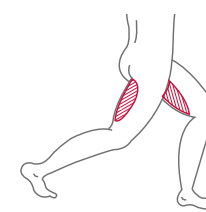


主な競技

陸上(中・長距離／跳躍)
バスケットボール／サッカー

ダッシュやジャンプによる
急激な動き

ハムストリングス
太もも後面の筋肉

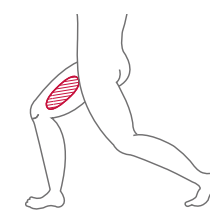


主な競技

陸上(短距離／跳躍)
サッカー／ラグビー

着地・開脚・体をひねる

ナイテンキンゲン
内転筋群
太もも内側の筋肉

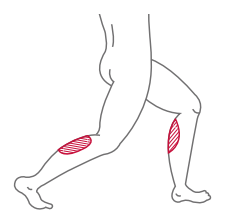


主な競技

サッカー／陸上
アメリカンフットボール

ダッシュ・走る

カタイサントウキン
下腿三頭筋
ふくらはぎの筋肉



主な競技

陸上(中・長距離)
野球／テニス／バレーボール

肉離れが起きる原因には、次のようなことが挙げられます。

- ウォーミングアップやストレッチの不足
- 各筋群のバランスが取れていない
- 筋肉の柔軟性が足りない
- 筋力や筋持久力の不足
- 間違ったランニングフォームでの動作

特に太ももの前面と後面(大腿四頭筋とハムストリングス)の筋力バランスが重視されています。ハムストリングスの筋力が、大腿四頭筋の50%以下になると、ハムストリングスの肉離れが起こりやすいと言われています。

複数の筋肉が重なり合うすねの内側の痛みとは？

ランニングやジャンプなどで受ける地面からの衝撃は、足関節とふくらはぎの筋肉で吸収されます。また前へ力強く進むために地面を蹴る力も、ふくらはぎの筋肉と足関節の働きによって生み出されます。足底アーチが低下したり、支える筋肉が疲労することでさまざまな箇所に負担がかかり、障害を起こしやすくなります。特にふくらはぎは複数の筋肉が重なり合っており、すねの内側の痛みが出やすいといわれています。

Injury

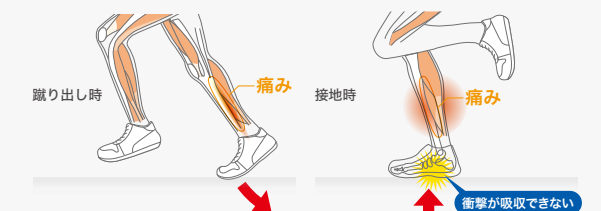
すねの内側に起こる主なケガ

【シンスプリント】

すねの内側に痛みがでます。練習量が急激に多くなる時期に起こることが多く、また扁平足(もともとアーチが下がり気味の人)に起こりやすいケガです。疲労骨折と痛む場所がよく似ているため、このようなすねの内側の痛みがでたら、医師の診察を受けることをおすすめします。

原因

繰り返しのランニング(オーバーユース)やジャンプを過度に行った場合に発生しやすい。足底アーチが下がることで、足が衝撃を吸収しきれなくなることも原因の一つです。



より詳しい太もも・ふくらはぎ・すねのしくみ、症例の情報が見えます!「SPORTS MEDICINE LIBRARY」



動かすと不安な太ももの筋肉をしっかり圧迫

TS-1

¥3,850(税込)

サイズ：M・L
素 材：繊維／ナイロン、ポリエステル、ポリウレタン
繊維以外／ポリスチレン

①装着が簡単

伸縮性の高い素材を使用したクロストラップにより、圧迫をかけながらの装着が可能。2カ所の面ファスナーで固定するため、圧迫力や装着位置の調節が簡単に行えます。

②患部にジャストフィット

あらゆる方向に伸縮する3Dストレッチ構造により、太もものラインにジャストフィット。保温性にも優れ、患部を効果的にサポートします。

③適度な圧迫と快適性を実現

薄くて伸縮性に優れた素材を使用した3層構造によって、適度な圧迫力と快適な装着感を実現します。



太ももを圧迫しながらも、動きやすさを追求

FILMIST THIGH

¥4,400(税込)

サイズ：S～L
素 材：繊維／ナイロン、ポリウレタン、ポリエステル
繊維以外／ポリウレタン、EVA

①薄く、強く、不安定な太ももをサポート

F.S.テクノロジーを採用。伸縮性の違う2種類のウレタンフィルムを圧着し薄さと強さ、さらには的確なサポート力を実現。
※F.S.=Film Stability

②コンプレッションパッドとフィルムラインで太ももを圧迫

EVA製のコンプレッションパッドと、独自に配置されたフィルムラインにより、気になる部位の筋肉の動きを的確に抑えつつ、カラダの動きは妨げません。
※コンプレッションパッドを取り外すことで、シーンに応じた圧迫力の調節が簡単に行えます。

③3つのストラップで、激しい動きにも対応

3つのストラップが、特徴的な太ももの形状にフィット。動きの激しいスポーツでもずれ落ちを抑制。

④パワーグリップテクスチャー採用

ウレタン特有のグリップ力を生かした生地でズレを抑制。



動かすと不安なふくらはぎの筋肉をしっかり圧迫

CS-1

¥3,080(税込)

サイズ：M・L
素 材：繊維／ナイロン、ポリエステル、ポリウレタン
繊維以外／ポリスチレン

①装着が簡単

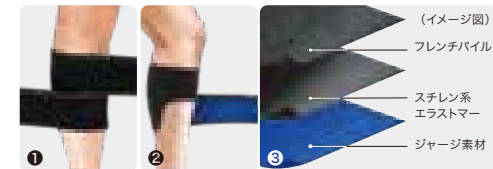
伸縮性の高い素材を使用したクロストラップにより、圧迫をかけながらの装着が可能。2カ所の面ファスナーで固定するため、圧迫力や装着位置の調節が簡単に行えます。

②患部にジャストフィット

あらゆる方向に伸縮する3Dストレッチ構造により、ふくらはぎのラインにジャストフィット。保温性にも優れ、患部を効果的にサポートします。

③適度な圧迫と快適性を実現

薄くて伸縮性に優れた素材を使用した3層構造によって、適度な圧迫力と快適な装着感を実現します。



ふくらはぎを圧迫しながらも、動きやすさを追求

FILMIST CALF

¥3,630(税込)

サイズ：S～L
素 材：繊維／ナイロン、ポリウレタン、ポリエステル
繊維以外／ポリウレタン、EVA

①薄く、強く、不安定なふくらはぎをサポート

F.S.テクノロジーを採用。伸縮性の違う2種類のウレタンフィルムを圧着し薄さと強さ、さらには的確なサポート力を実現。
※F.S.=Film Stability

②コンプレッションパッドとフィルムラインでふくらはぎを圧迫

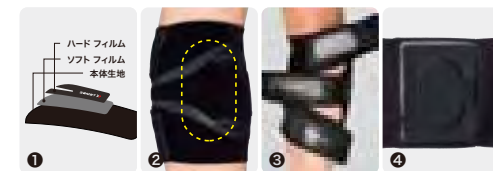
EVA製のコンプレッションパッドと、独自に配置されたフィルムラインにより、気になる部位の筋肉の動きを的確に抑えつつ、カラダの動きは妨げません。
※コンプレッションパッドを取り外すことで、シーンに応じた圧迫力の調節が簡単に行えます。

③3つのストラップで、激しい動きにも対応

3つのストラップが、特徴的なふくらはぎの形状にフィット。動きの激しいスポーツでもずれ落ちを抑制。

④パワーグリップテクスチャー採用

ウレタン特有のグリップ力を生かした生地でズレを抑制。



すね(内側)の負担を軽減

SP-1

¥4,180(税込)

サイズ：M・L ※左右別
素 材：繊維／ナイロン、ポリエステル、ポリウレタン
繊維以外／ポリウレタン、ポリエチレン

①シンパッドがすねへの負担を軽減

本体内側に取りつけられたシンパッドがすねの内側を適度に圧迫。これによって、すねにかかる負担を軽減します。
※写真は右足です

②サポート力を高める内蔵パネル

内蔵されたパネルが密着性を高め、しっかりとしたサポートを実現します。

③すねの形状にフィットするトリプルストラップ

立体設計と3つに分かれたトリプルストラップで、個人差のあるすねの形状にしっかりフィットします。



ライトスポーツ用

For Light Sports

スポーツの中でも軽いレベルで楽しめる方におすすめのボディーメイトシリーズ。

従来品に比べ、より生地が薄く、優しくサポート。
長時間の着用においても装着感が気にならず、日常生活においても使用できます。

ボディーメイト 足首

足首の軽い圧迫・保護に

Bodymate 足首<Ankle>

¥1,760(税込) ※1枚入り

サイズ：S～L
素材：繊維/ナイロン、ポリウレタン



※画像はイメージです

①足首の軽い圧迫・保護に
独自のサポートラインによって、足裏から足首を優しくサポートします。

②かさばらず、肌あたりがよく、快適な装着感
薄く、衣類とのかさばりが気になりません。縫い目も少なく、優しい肌あたり。

ふくらはぎの軽い圧迫・保護に

Bodymate ふくらはぎ<Calf>

¥2,310(税込) ※両足入り

サイズ：S～LL
素材：繊維/ナイロン、ポリウレタン



※画像はイメージです

①ふくらはぎの軽い圧迫・保護に
独自のサポートラインによって、ふくらはぎを優しくサポートします。

②かさばらず、肌あたりがよく、快適な装着感
薄く、衣類とのかさばりが気になりません。縫い目も少なく、優しい肌あたり。

ヒザの軽い圧迫・保護に

Bodymate ヒザ<Knee>

¥1,870(税込) ※1枚入り

サイズ：S～LL
素材：繊維/ナイロン、ポリウレタン



※画像はイメージです

①ヒザの軽い圧迫・保護に
独自のサポートラインによって、太ももからヒザまわりを優しくサポートします。

②かさばらず、肌あたりがよく、快適な装着感
薄く、衣類とのかさばりが気になりません。縫い目も少なく、優しい肌あたり。

ヒジの軽い圧迫・保護に

Bodymate ヒジ<Elbow>

¥1,650(税込) ※1枚入り

サイズ：S～LL
素材：繊維/ナイロン、ポリウレタン



※画像はイメージです

①ヒジの軽い圧迫・保護に
独自のサポートラインによって、ヒジを優しくサポートします。

②かさばらず、肌あたりがよく、快適な装着感
薄く、衣類とのかさばりが気になりません。縫い目も少なく、優しい肌あたり。

手首の軽い圧迫・保護に

Bodymate 手首<Wrist>

¥1,210(税込) ※1枚入り

サイズ：S～L
素材：繊維/ナイロン、ポリウレタン



※画像はイメージです

①手首の軽い圧迫・保護に
独自のサポートラインによって、手首を優しくサポートします。

②かさばらず、肌あたりがよく、快適な装着感
薄く、衣類とのかさばりが気になりません。縫い目も少なく、優しい肌あたり。

親指の軽い圧迫・保護に

Bodymate 親指<Thumb>

¥1,650(税込) ※1枚入り

サイズ：S～L
素材：繊維/ナイロン、ポリウレタン



※画像はイメージです

①親指の軽い圧迫・保護に
独自のサポートラインによって、親指まわりを優しくサポートします。

②かさばらず、肌あたりがよく、快適な装着感
薄く、衣類とのかさばりが気になりません。縫い目も少なく、優しい肌あたり。

③ストレスフリーな親指まわり
縫い目がなく、また独自の形状により親指まわりが気になりにくい。

手首～手のひらの軽い圧迫・保護に

Bodymate 手のひら<Palm>

¥1,760(税込) ※1枚入り

サイズ：S～L
素材：繊維/ナイロン、ポリウレタン



※画像はイメージです

①手首～手のひらの軽い圧迫・保護に
独自のサポートラインによって、手首から手のひらを優しくサポートします。

②かさばらず、肌あたりがよく、快適な装着感
薄く、衣類とのかさばりが気になりません。縫い目も少なく、優しい肌あたり。



ジュニア用 For Junior

未来ある大切な子供たちの
カラダに合わせたジュニアシリーズ。

筋肉が未発達な子供のために、
各部位へ適切かつ違和感なくフィットするように設計。
さらに、一人でも簡単に装着できるように構造を工夫しています。

簡単装着で足首をサポート

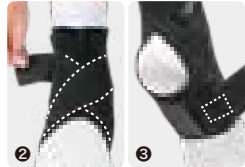
JR用設計

ザムスト ジュニアサポーター足首

〈あしくび〉

¥3,630(税込)

サイズ：M・L ※左右別
素 材：繊維／ナイロン、ポリエステル、ポリウレタン
繊維以外／ポリウレタン



①ジュニアの体型に合わせた設計

足首に対して、甲周りが小さいジュニアの足に合わせた設計で、より違和感なくフィットします。

②前方へのグラつきをガード

テーピング機能(フィギュアエイト)を利用したエイトストラップにより、前方へのグラつきをガードします。また、伸縮するので圧迫力の調節が可能です。

③足底ループなどで、子供でも使いやすく

靴の中でもかさばりにくい薄い素材を使用。足底ループと仮止め面ファスナーにより、子供でも簡単にフィギュアエイトの形状に巻くことができます。

簡単装着でヒザをサポート

JR用設計

ザムスト ジュニアサポーターヒザ

¥3,850(税込)

サイズ：M・L
素 材：繊維／ポリエステル、ナイロン、ポリウレタン
繊維以外／クロロプレン



①ジュニアの体型に合わせた設計

筋肉が未発達で細いジュニアの太腿・下腿に合わせた設計で、より違和感なくフィットします。

②お血まわりを優しく圧迫

半円状のパテラパッドがヒザのお血(膝蓋骨)を優しく、的確に圧迫し、ヒザの安定感を高めます。

③快適な装着感を実現

通気性を保ちながら、適度な圧迫力を兼ね備えたパウダーブラッセルが、快適な装着感とホールド感を実現。ヒザの曲げ伸ばしも違和感が少なくスムーズに行えます。

④子供でも装着が簡単

ヒザ下部分に指かけ穴を設けているので、子供でも装着が簡単です。

簡単装着で手首をサポート

JR用設計

ザムスト ジュニアサポーター手首

〈てくび〉

¥1,650(税込)

サイズ：フリー
素 材：繊維／ポリエステル、ナイロン、ポリウレタン
繊維以外／天然ゴム(ラテックス含む)、ポリスチレン、ポリウレタン



①ジュニアの体型に合わせた設計

小さく細いジュニアの手首に合わせた設計で、より違和感なくフィットします。

②フィット感と圧迫感を両立

動きにフィットしやすい伸縮性生地の上に、適度な圧迫を与える「コンプレッションライン」を配置する2重構造を採用しています。

③装着が簡単な指かけタイプ

指かけループを親指にかけ、巻きつけてとめるだけなので、着脱が簡単。手の甲側と手のひら側のどちらからも巻くことができます。

④プレー中でもズレにくい

本体内部に取り付けられたすべり止めテープにより、プレー中のズレを抑え、的確な圧迫を維持します。

様々な部位のアイシング・圧迫に

JR用設計

ザムストジュニアアイシング ヒジ・ヒザ・足首

あしくび

¥3,520(税込)

素 材：繊維／ナイロン、ポリエステル、ポリウレタン
繊維以外／天然ゴム(ラテックス含む)、ポリウレタン
アイスバッグ：繊維／ポリエステル
繊維以外／天然ゴム(ラテックス含む)、ポリウレタン、ポリプロピレン、シリコン、アルミニウム
アイスバッグ(S)サイズ1個入り



①ジュニアの体型に合わせた設計

医療現場で培ったノウハウを活かして、子供が快適に装着できるよう独自に設計しました。

②圧迫力の調節が簡単

伸縮するツインストラップ構造で、圧迫力やストラップ位置の調節が簡単にできます。患部にフィットしやすい構造なので冷却・圧迫が的確に行えます。

③片手でもラクラク装着

片手でも手軽に装着できる仮止めストラップを採用。一人で冷却・圧迫する際に便利です。

④様々な冷却材に対応

ザムストアイスバッグの他にも、使用状況に応じて様々な形状の冷却材を使用することができます。

※アイシングラップはザムストアイスバッグのSサイズに対応しています。

肩のアイシング・圧迫に

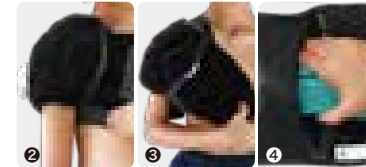
JR用設計

ザムストジュニア アイシング 肩

かた

¥4,950(税込)

素 材：繊維／ナイロン、ポリエステル、ポリウレタン
繊維以外／天然ゴム(ラテックス含む)、ポリウレタン
アイスバッグ：繊維／ポリエステル
繊維以外／天然ゴム(ラテックス含む)、ポリウレタン、ポリプロピレン、シリコン、アルミニウム
アイスバッグ(M)サイズ1個入り



①ジュニアの体型に合わせた設計

医療現場で培ったノウハウを活かして、子供が快適に装着できるよう独自に設計しました。

②ズレを抑えてしっかりフィット

装着中のズレを抑えるストラップを採用。体型にフィットしやすいので、患部の冷却・圧迫が的確に行えます。

③装着が便利な指通し穴

装着する際に便利な指通し穴をラップの先端に設けているので、一人で冷却・圧迫する際に便利です。

④様々な冷却材に対応

ザムストアイスバッグの他にも、使用状況に応じて様々な形状の冷却材を使用することができます。

※アイシングラップ(肩用)はザムストアイスバッグのS・Mサイズに対応しています。

パッド付ショーツ

Padded Shorts

トップアスリートの声から生まれた
パッド付ショーツ

バスケットボールで発生しやすい太ももへの接触による衝撃について
人にぶつかった等の外的要因で外から筋肉にダメージを受けた状態のことを言い、出血
を起こし腫れが出たり、ヒザの曲げ伸ばしに制限が発生したりします。
接触の多いバスケットボールでは発生頻度が高く、軽視されがち但也有りますが、
復帰までに3週間以上かかってしまったり、重症化するケースもあるので、しっかりとし
た対策が重要になります。

BRAVE-PAD SHORTS

コンプレッション スリーブ

Compression Sleeve

ゲーム中やトレーニング中に襲ってくる
足のスタミナ切れの原因とは？

「第二の心臓」と呼ばれるふくらはぎでは、ポンプのように
筋肉を締めたり緩めたりすることで、血液を心臓に送り返します。
ところが疲労がたまるとこの機能が低下、足のスタミナ切れを引き起こします。

カーフスリーブ



BRAVE-PAD SHORTSを着用すること
で、プレー中もすごく**安心感があります。**
パフォーマンス向上や、怪我予防にもつな
がっていると感じています。

河村勇輝



非常に安心感があり、**怪我の心配をせず**に
しっかりプレーできています。
今はこれ無しで試合はできません。

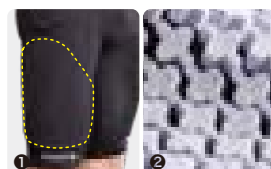
富樫勇樹

トップアスリートの声から生まれたパッド付ショーツ

BRAVE-PAD SHORTS

¥9,350(税込)

サイズ：S～LL
素 材：繊維／ナイロン、ポリウレタン、ポリエステル
繊維以外／EVA



- ①トップアスリートも認める最適なパッド配置
トップアスリートの声に基に製品設計
太ももを広く保護するパッドにより、バスケットボールプレイヤー
に多い、プレー中の接触による衝撃を軽減します。
- ②動きやすさと衝撃吸収力を兼ね備えた
9mm厚パッド
衝撃を吸収するパッドを一つひとつ独立させ、パッド同士の間隔をあけるこ
とで、バスケットボールの激しい動きにもしっかりと追従。
衝撃吸収力と動きやすさの両立を実現しました。

効率的な腕の動きを促すために

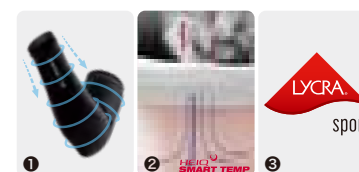
アームスリーブ

両腕
入り ¥2,860(税込)

サイズ：SS～L
素 材：繊維／ナイロン、ポリウレタン
カラー： **ブラック** (ホワイト) (ネイビー)
※UVカット率はカラーによって異なります。

抗菌
防臭

UV
99%
カット



- ①段階着圧設計と筋振動抑制機能
手首から上腕にかけて圧力を段階的に弱める設計で腕全体をサポート。ま
た、腕全体を圧迫することで、疲労につながる筋肉の無駄な揺れを抑えます。
- ②「HeiQ SMART TEMP」による
“体温コントロール”機能
皮膚温に反応して生地が汗を乾かす量を調整し体温をコントロール。暑い
ときには効率的に汗を蒸散して体温を下げ、寒いときには生地が汗を保持
することで気化熱による体温低下を抑えます。
- ③伸縮素材ライクラ® ファイバーを採用
優れた伸縮性を持つ繊維、ライクラ® ファイバーを採用し、快適なフィット
感とサポート力を提供します。
※ライクラ® (LYCRA®) はThe LYCRA Companyの商標です。

追求したフィット感。“ひとつ上”のランニング・ギア

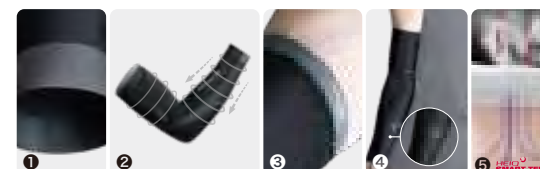
Pressione^{プレッショネ} COMPRESSION SLEEVE ARM

両腕
入り ¥3,960(税込)

サイズ：SS～L
素 材：繊維／ポリエステル、ポリウレタン
繊維以外／ポリウレタン(肌面プリント部)
カラー： **ブラック** (グレー)
※UVカット率はカラーによって異なります。

抗菌
防臭

UV
99%
カット



- ①フィット感を追求した立体裁断とフリーカット仕様
3D計測データを元に導いたパターンを採用することで、カラダのラインに
的確にフィットします。また、手首部分の縫い目を無くすることであたりを極
限まで減らしたフリーカット仕様を採用しています。
- ②段階着圧設計と筋振動抑制機能
手首から上腕にかけて圧力を段階的に弱める設計で腕全体をサポート。ま
た、腕全体を圧迫することで、疲労につながる筋肉の無駄な揺れを抑えます。
- ③ナノファイバーによるズレ抑制機能
製品上端に配置されたナノファイバーにより、激しい動きでもズレ落ちを抑制。
- ④ナイトランでも安心のリフレクションライン
段階着圧を想起させる流線形のデザインラインが光を反射することで、夜
間のランニングも安心です。
- ⑤「HeiQ SMART TEMP」による
“体温コントロール”機能
皮膚温に反応して生地が汗を乾かす量を調整し体温をコントロール。暑い
ときには効率的に汗を蒸散して体温を下げ、寒いときには生地が汗を保持
することで気化熱による体温低下を抑えます。

より詳しいコンプレッションのしくみの情報が見えます！「SPORTS MEDICINE LIBRARY」



疲れやすい、ふくらはぎの疲労対策に

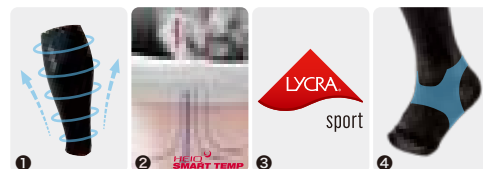
カーフスリーブ

¥2,860 (税込)

カーフ&アングルスリーブ

¥3,410 (税込)

サイズ：S～LL
素 材：繊維/ナイロン、ポリウレタン
カラー：ブラック（ホワイト）（ネイビー）
※カーフ&アングルスリーブはブラックのみ
※UVカット率はカラーによって異なります。



抗菌
防臭

追求したフィット感。“ひとつ上”のランニング・ギア

Pressione CALF

¥3,960 (税込)

サイズ：S～LL
素 材：繊維/ポリエステル、ポリウレタン
繊維以外/ポリウレタン（肌面プリント部）
カラー：ブラック（グレー）
※UVカット率はカラーによって異なります。



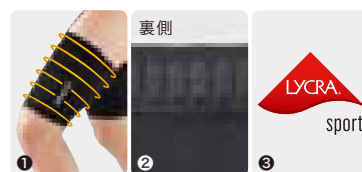
抗菌
防臭

太ももの効果的な動きを促すために

TC-1

¥3,520 (税込)

サイズ：S～L
素 材：繊維/ナイロン、ポリウレタン
繊維以外/シリコン



抗菌
防臭

①段階着圧設計と筋振動抑制機能

足首からふくらはぎにかけて圧力を段階的に弱める設計で、疲れやすいふくらはぎをサポート。また、ふくらはぎ全体を圧迫することで、疲労につながる筋肉の無駄な揺れを抑えます。

②「HeiQ SMART TEMP」による“体温コントロール”機能

皮膚温に反応して生地が汗を乾かす量を調整し体温をコントロール。暑いときには効率的に汗を蒸散して体温を下げ、寒いときには生地が汗を保持することで気化熱による体温低下を抑えます。

③伸縮素材ライクラ® ファイバーを採用

優れた伸縮性を持つ繊維、ライクラ® ファイバーを採用し、快適なフィット感とサポート力を提供します。

※ライクラ® (LYCRA®) はThe LYCRA Companyの商標です。

④足首を軽く圧迫

足首に施した独自のサポートラインにより、足首をやさしくサポートします。

※カーフ&アングルスリーブのみの機能。

①フィット感を追求した立体裁断とフリーカット仕様

3D計測データを元に導いたパターンを採用することで、カラダのラインに的確にフィットします。また、足首部分の縫い目を無くすることであたりを極限まで減らしたフリーカット仕様を採用しています。

②段階着圧設計と筋振動抑制機能

足首からふくらはぎにかけて圧力を段階的に弱める設計でふくらはぎ全体をサポート。また、ふくらはぎ全体を圧迫することで、疲労につながる筋肉の無駄な揺れを抑えます。

③ナノファイバーとアンチスリップパターンでズレ抑制

製品上端に配置されたナノファイバーと、内側にデザインされたアンチスリップパターンで、激しい動きでもズレ落ちを抑制。

④ナイトランでも安心のリフレクションライン

段階着圧を想起させる流線形のデザインラインが光を反射することで、夜間のランニングも安心です。

⑤「HeiQ SMART TEMP」による“体温コントロール”機能

皮膚温に反応して生地が汗を乾かす量を調整し体温をコントロール。暑いときには効率的に汗を蒸散して体温を下げ、寒いときには生地が汗を保持することで気化熱による体温低下を抑えます。

①筋肉の無駄な揺れを制御

太もも全体を中心方向に圧迫することにより、筋肉の無駄な揺れを抑えます。太ももの動きのロスが減ることにより、パフォーマンスをサポートします。

②アンチスリップパターンがずり落ちを抑制

本体裏側上端にあるシリコンでできたアンチスリップパターンが運動中のずり落ちを抑制します。

※シリコンにより、皮膚障害などを起こす場合があります。
アレルギー体質の方や肌が敏感な状態にある場合は、ご使用をお控えください。

③筋肉を理想的にサポート

快適なフィット感を提供するライクラ® ファイバーを採用。理想的な伸縮特性を実現し、動きにフィットしながらも着脱が簡単に行えます。

※ライクラ® (LYCRA®) はThe LYCRA Companyの商標です。

ファンクショナルソックス

Functional Socks

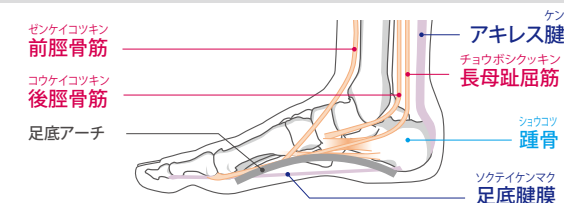
ゲーム中やトレーニング中に襲ってくる足のスタミナ切れの原因とは？

足の疲労は、足底のアーチがつぶれたり、かかとが外側に反るなどを繰り返していくうちに、自然と蓄積されていきます。

HA-1 コンプレッション

Mechanism

足のメカニズム



※図は内側から見た右足です。

足底アーチのメカニズム

1

スプリング機能をもつ足底アーチ

足底アーチ（土踏まず）は、足への荷重を分散させ、衝撃を吸収するスプリング機能をもっています。

2

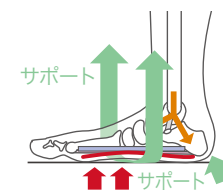
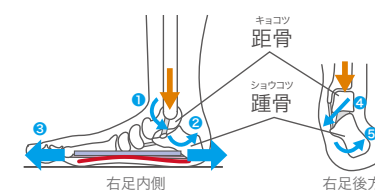
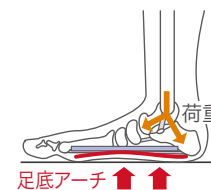
スプリング機能低下のしくみ

ジャンプの着地など、体重ストレスによって距骨が前・内側に滑ると①④、踵骨は後ろに押し下げられ②、また外反します⑤。このとき足底の筋は負荷を受け、前後に引き伸ばされた状態になります③。長時間の運動や、かかとが外反しすぎると、アーチが疲労してスプリング機能が低下。足の疲労やケガへとつながります。

3

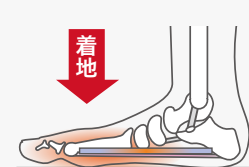
ベストコンディションを生み出すポイント

運動時の足底アーチは外反筋（すねやふくらはぎの筋）によっても支えられています。このため、かかととアーチの両方をサポートし、足への負担を軽減することがベストコンディションを生み出すポイントとなるのです。



Injury

足に起こる主なケガ



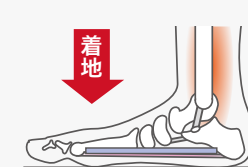
※図は内側から見た右足です。

【足底腱膜炎】

足裏のかかと部や足裏全体に痛みが出ます。

原因

ランニングやジャンプで足底腱膜が無理に引き伸ばされることの繰り返により発生します。



※図は内側から見た右足です。

【シンスプリント】

スプリング機能の低下による負担がヒザ下にかかり、ふくらはぎの内側に痛みが出ます。

原因

足底アーチが下がることで、衝撃が吸収しきれなくなることが原因です。練習量が急激に多くなる時期に起こることが多く、また扁平足の人（もともとアーチが下がりが気味の人）に起こりやすいケガです。

より詳しい足のしくみ、症例の情報が見れます！「SPORTS MEDICINE LIBRARY」



足底のパフォーマンス維持に — アーチリフト機能に特化したタイプ —

AS-1

くるぶし丈
両足入り ¥1,870(税込)

くるぶし丈：5本指
両足入り ¥1,980(税込)

サイズ：SS～L
素材：繊維／綿、ポリエステル、ナイロン、ポリウレタン
5本指：繊維／ポリエステル、綿、ナイロン、ポリウレタン
カラー：ブラック×ブルー、ホワイト×グレー
5本指：ブラック×ブルー、グレー×ピンク

- ①足底の機能を支えるアーチリフト**
アーチから足首部分に独自の編み方を採用することで、疲労により低下してくるスプリング機能を支えます。
- ②甲をおさえず快適な履き心地**
甲を締め付けることなく足底アーチ部分だけを押上げ、快適な履き心地を実現します。
- ③かかとの形状にぴったりフィットする立体製法**
かかとの形状にぴったりフィットする立体製法。ズレを軽減します。
- ④通気性の良いメッシュ構造**
吸汗・速乾糸を採用し、さらに通気性の良いメッシュ構造にすることで、快適な装着感を実現。ランニングなどにも適した薄型ソックスです。



足底のパフォーマンス維持に — 通気性重視のメッシュタイプ —

HA-1 メッシュ

くるぶし丈
両足入り ¥2,420(税込)

くるぶし丈：5本指
両足入り ¥2,640(税込)

サイズ：SS～L
素材：繊維／綿、アクリル、ナイロン、ポリウレタン、ポリエステル
カラー：(ホワイト)ブラック、(ホワイト)ピンク、(ホワイト)ブルー
5本指：(ホワイト)ブラック

- ①足底の機能を支えるアーチリフト**
アーチから足首部分に独自の編み方を採用することで、疲労により低下してくるスプリング機能を支えます。ヒールコントロールと合わせることで、長時間の高いパフォーマンス維持をサポートします。
- ②かかとのグラつきを抑えるヒールコントロール**
独自の編み方で、かかとのグラつきを抑え、足底アーチへの負担を軽減。長時間の高いパフォーマンス維持をサポートします。
- ③足の自然な動きを妨げないフロントウェーブ**
屈伸によって足首前面にシワができて、曲がりやすい構造としました。
- ④アキレス腱をサポート**
アーチリフトにすき間をあけることで、適度な動きをサポートし、ストレスを軽減します。
- ⑤通気性の良いメッシュ構造**
吸汗・速乾糸を採用し、さらに通気性の良いメッシュ構造にすることで、快適な装着感を実現。ランニングなどにも適した薄型タイプです。
- ⑥指のつけ根のフィット感を高める編み構造**
指のつけ根のフィット感を高めるため、母指球から小指球にかけて編み方を変えています。
※HA-1 メッシュ 5 本指のみ



足底のパフォーマンス維持に — クッション性重視のスタンダードタイプ —

HA-1

ショート丈
両足入り ¥2,420(税込)

レギュラー丈
両足入り ¥2,640(税込)

サイズ：SS～L ※SSサイズはショート丈のみ
素材：繊維／綿、アクリル、ナイロン、ポリウレタン、ポリエステル
カラー：ブラック

- ①足底の機能を支えるアーチリフト**
アーチから足首部分に独自の編み方を採用することで、疲労により低下してくるスプリング機能を支えます。ヒールコントロールと合わせることで、長時間の高いパフォーマンス維持をサポートします。
- ②かかとのグラつきを抑えるヒールコントロール**
独自の編み方で、かかとのグラつきを抑え、足底アーチへの負担を軽減。長時間の高いパフォーマンス維持をサポートします。
- ③足の自然な動きを妨げないフロントウェーブ**
屈伸によって足首前面にシワができて、曲がりやすい構造としました。
- ④アキレス腱をサポート**
アーチリフトにすき間をあけることで、適度な動きをサポートし、ストレスを軽減します。
- ⑤衝撃を緩和する足底パイル**
足底の裏面にパイル素材を採用し、着地・踏み込み時の足への衝撃を緩和します(アーチリフト部分は除く)。



ふくらはぎ・足底のパフォーマンス維持に — ふくらはぎもサポートする着圧タイプ —

HA-1 コンプレッション

両足入り ¥3,520(税込)

サイズ：S～L
素材：繊維／綿、アクリル、ナイロン、ポリウレタン、ポリエステル
カラー：ブラック

- ①疲れやすいふくらはぎを段階的に加圧**
足首からふくらはぎにかけて理想的な圧力を段階的に加えることで、筋肉への負担をやわらげ、パフォーマンスをサポートします。
- ②足底の機能を支えるアーチリフト**
アーチから足首部分に独自の編み方を採用することで、疲労により低下してくるスプリング機能を支えます。ヒールコントロールと合わせることで、長時間の高いパフォーマンス維持をサポートします。
- ③かかとのグラつきを抑えるヒールコントロール**
独自の編み方で、かかとのグラつきを抑え、足底アーチへの負担を軽減。長時間の高いパフォーマンス維持をサポートします。
- ④足の自然な動きを妨げないフロントウェーブ**
屈伸によって足首前面にシワができて、曲がりやすい構造としました。
- ⑤アキレス腱をサポート**
アーチリフトにすき間をあけることで、適度な動きをサポートし、ストレスを軽減します。
- ⑥衝撃を緩和する足底パイル**
足底の裏面にパイル素材を採用し、着地・踏み込み時の足への衝撃を緩和します(アーチリフト部分は除く)。



ファンクショナル インソール

Functional Insole

足の悩みを解決する機能性インソールシリーズ
「Footcraft -フットクラフト-」

数多くのアスリートを支えてきたザムストが、
さまざまな悩み・トラブルの原因になっている足元に注目。
職人が丹精こめて行う仕事のように、足と真剣に向き合って作り上げたインソール。
「Foot(足)+craft(技巧・わざ)」です。

FOOTCRAFT STANDARD

足裏やふくらはぎ、すねへの負担を軽減

高機能インソール

Footcraft STANDARD

フットクラフトスタンダード

サイズ：S～3L
アーチタイプ：LOW / MIDDLE / HIGH
素 材：繊維：ポリエステル
繊維以外：EVA、ナイロン



両足入り ¥4,950(税込)

踵やアキレス腱周りへの負担を軽減

高機能インソール

Footcraft STANDARD CUSHION+

フットクラフトスタンダード
クッションプラス

サイズ：S～3L
アーチタイプ：LOW / MIDDLE / HIGH
素 材：繊維：ポリエステル、ナイロン
繊維以外：EVA、ナイロン、ポリウレタン



両足入り ¥5,170(税込)

高いグリップ力がスムーズな動きへ導く

高機能インソール

Footcraft AGILITY GRIP

フットクラフト
アジリティグリップ

サイズ：S～3L
アーチタイプ：LOW / MIDDLE / HIGH
素 材：繊維以外：EVA、ナイロン、合成皮革



両足入り ¥5,940(税込)

足の剛性を高め
ブレない軸に導き
グリップ力をもたらす

Footcraft
シリーズより

サッカー専用の
高機能
インソール

必要不可欠な
足の強さを引き出す

高機能インソール

Footcraft FOOTBALL STYLE

フットクラフト
フットボールスタイル

サイズ：S～3L
アーチタイプ：LOW / MIDDLE / HIGH
素 材：繊維以外：EVA、ガラス繊維強化ナイロン、ポリウレタン

両足入り ¥5,940(税込)



For Football Player フットボールスタイルだけの特長

感覚はそのまま「サッカースパイク専用設計」



幅やかさを抑えた設計でスパイクの機能を維持し、感覚を損ないません。

素早い切り返しに導く
「グリップ力」



優れたグリップ性能のトップコートが地面を力強く捉え、よりスムーズな動きへと導きます。

着地時の衝撃対策
「クッション性能」



踵と前足部に厚みを持たせることにより衝撃を緩和します。

足裏の負担を軽減
「3Dアーチサポート」



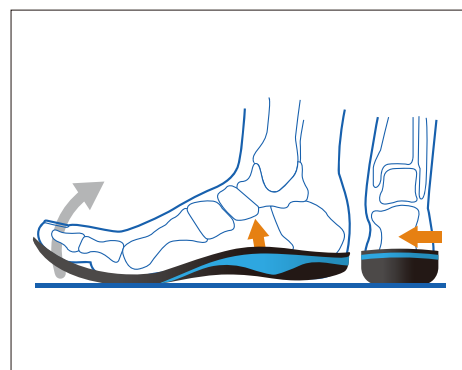
縦・横アーチを支える
立体構造が、サッカー特有の
足裏の負担を軽減します。

高性能インソール特長



① 選べるアーチタイプで最適なサポート

3つのアーチタイプから、自身の足に最適なタイプが選べます。オーダーメイドのような効果的なサポート、優れたフィット性を実現しました。



② ウィンドラスメカニズムに基づく、理想のアライメント

足の自然な動きである「ウィンドラスメカニズム」の仕組みを用いた設計。足裏のアーチなどのアライメントを適切にサポートし、足の傾きをより負荷の少ないニュートラルな状態に導き、負担を軽減。トラブル対策につながります。

※「ウィンドラスメカニズム」とは、つま先が上がることによって足底腱膜が巻き上げられ、足のアーチ剛性が高くなる現象



③ 高い安定性としなやかなサポートを両立

「コアシタビライザー」と「フレキシブルホルダー」による段階的なサポートが、踵のぐらつきを抑える高い安定性とアーチの動きに追従するしなやかなサポートを両立します。

Footcraft STANDARD CUSHION+

着地時の衝撃を吸収
[SHOCK ABSORPTION]

優れた衝撃吸収性を持つ「PORON」を採用。着地時の前足部、かかとの負担を軽減します。

Footcraft AGILITY GRIP

地面を捉える理想のグリップ力
[ADDITIONAL GRIP PERFORMANCE]

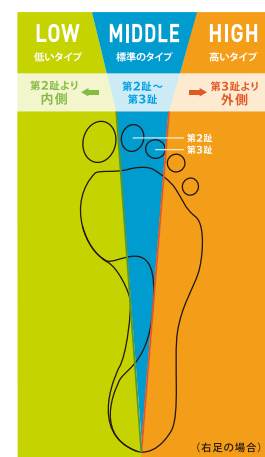
優れたグリップ性能のトップコートが地面を力強く捉え、よりスムーズなターンや切り返しへと導きます。

[トップコート]

ご満足いただけなかった場合は **30日間の返品・返金保証**

※対象は高性能インソール。ご購入店のみでの対応となります。

アーチタイプの選び方



フットクラフトは独自の判定ラインで3つのアーチタイプに分類したインソールです。店舗にて専用のアーチチェックボードをご使用いただき、最適なアーチタイプをお選びください。

STEP1

踵を合わせてボードに乗り5秒～10秒立ってください。



STEP2

ボードから離れます。



STEP3

マグネットを引っ張り、赤色のガイド紐が土踏まずの一番へこんだところに重なる位置で固定します。



STEP4

ガイド紐がどの指にかかるかを確認します。



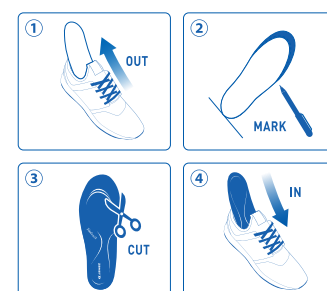
※指のさかいになった場合や左右の足で異なる場合は低い方のアーチタイプを選んでください。

ご自宅での判別方法は
こちらのQRコードから



サイズ調整方法

- ① シューズに入っているインソールを取り出します。
- ② 取り出したインソールを本製品の上にかかとを合わせて重ね、つま先をマーキングします。
- ③ マーキングに沿って余分な部分をカットします。
- ④ シューズに入れます。



※Footcraftは一部の店舗のみ取り扱っております。

Footcraft Cushioned Series

軽さ、薄さを兼ね備えた衝撃対策インソール



あらゆる動きで衝撃を吸収

Footcraft Cushioned for SPORTS

フットクラフト クッションド フォー スポーツ

両足入り ¥2,310(税込)

サイズ：S～3L
素材：繊維：ポリエステル
繊維以外：ポリウレタン、ポリプロピレン

衝撃対策インソール



衝撃を吸収し、蹴り出しに力を

Footcraft Cushioned for RUN

フットクラフト クッションド フォー ラン

両足入り ¥2,310(税込)

サイズ：S～3L
素材：繊維：ナイロン
繊維以外：ポリウレタン、ポリプロピレン

衝撃対策インソール



心地よいクッション性と足あたり

Footcraft Cushioned for WALK

フットクラフト クッションド フォー ウォーク

両足入り ¥2,310(税込)

サイズ：S～3L
素材：繊維：ポリエステル
繊維以外：ポリウレタン、ポリプロピレン

衝撃対策インソール



突き上げ防止とクッション性の両立

Footcraft Cushioned for SPIKE

フットクラフト クッションド フォー スパイク

両足入り ¥2,310(税込)

サイズ：S～3L
素材：繊維：ポリエステル
繊維以外：EVA、ポリウレタン

衝撃対策インソール



アイシング

Icing

アイシングの目的と効果とは？

昔から「冷やす」という行為は、疲労回復や炎症を鎮静化させるために用いられてきました。特に「^{ライス}RICE処置」がメジャーな応急処置として普及して以来アイシングを使ったケアは、医療現場やスポーツ現場で多くの人々に指示を得ています。

IW-2

アイシングの目的

アイシングの役割はケガの応急処置、早期回復のためです。ただし、正しく行わないと、逆にケガの治りを遅らせてしまうこともあります。また、疲労回復にも効果的です。スポーツをする上でアイシングは非常に役立つので、ぜひ正しい知識を身につけておきましょう。

※注意※

アイシングには痛みを和らげる効果があります。ケガ(障害)のサインでもある痛みを和らげた結果スポーツを継続してしまい、ケガの重症化につながるケースもあります。整形外科で痛みの原因を診てもらうことが大切です。

応急処置

痛みの軽減

無感覚状態にして痛みを軽減する。

ハレの軽減

血管を収縮させて内出血を最小限にとどめる。

炎症の広がりを抑制

患部周辺組織の活動を抑えて二次損傷を防ぐ。

疲労回復

血管を一時的に収縮させ、 アイシング後の血流増加

競技への早期復帰

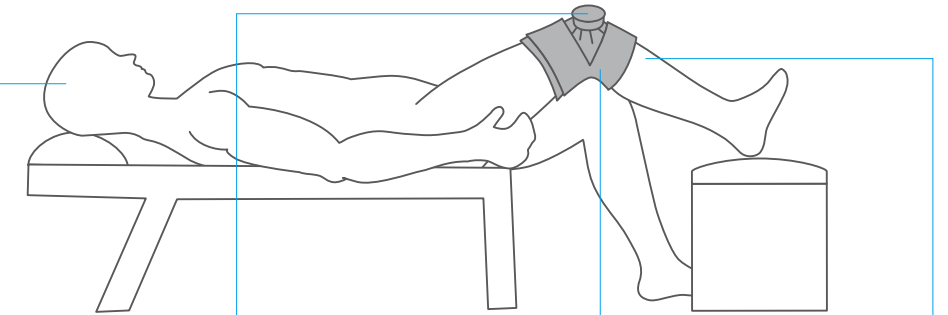
一時的に無感覚状態をつくることで リハビリしやすい状態を整える

ケガの早期回復のために

ケガをしてしまったら、すばやく適切な処置ができるかどうかで回復に大きな差が出ます。ケガの直後には「^{ライス}RICE(ライス)」と呼ばれる応急処置が有効です。

ケガの急性期は^{ライス}RICE処置によるアイシングが効果的

安静(Rest)、冷却(Icing)、圧迫(Compression)、挙上(Elevation)の頭文字をとったもので、応急処置のテクニックのことです。



R^{レスト} 安静

ケガをしたら床やイスなどに座って安静にし、二次的な悪化を防ぐことが大切です。

I^{アイシング} 冷却

患部を冷やすことでハレや痛み、筋のケイレンをやわらげます。

C^{コンプレッション} 圧迫

強さの加減を本人に確かめながら、適度に圧迫することでハレの進行を抑え、痛みを軽減します。

E^{エlevation} 挙上

患部を心臓よりも高く挙げて、内出血を防ぎます。

早期回復のしくみ

ケガをすると、ハレや痛みなどの炎症を起こします。そのままにしておくとダメージはさらに広がり、回復を遅らせることもあります。アイシングはハレや痛みなどを抑えてダメージを最小限にとどめ、回復を早める手助けとなります。

患部をアイシング

ハレを抑える／痛みを抑える

早期回復へ

RICE処置でのアイシングの目安

ケガの程度によって数回、あるいは寝るまで繰り返します。

RICE処置

ジリジリする

焼けるように痛む

ズキズキ痛む

感覚がなくなる

(20〜40分間冷やす
患部の感覚が4段階に変化)

熱中症に気をつけよう！

体内に熱がこもってしまうことで起こる様々な体の不調のことを熱中症といいます。強い日差しの下に長くいたり、湿度が高く蒸し暑い場所などにいると起こりやすくなります。

熱中症になってしまうと頭痛やめまい、吐き気、手足のケイレンなど様々な症状があらわれます。ひどい場合は意識を失って倒れてしまうこともあります。特に夏にスポーツを行う場合は、次のようなことに注意しましょう。

おもな予防対策

脱水症状を起こさないよう、喉が渇いたと感じる前にこまめに水分を補給しましょう。塩分や糖分が適度に含まれている市販のスポーツドリンクなどがおすすめです。服装は通気性の良い素材のものを選びましょう。色は熱を吸収しにくい白系統のものが良いでしょう。練習は日差しの強い昼間を避け、なるべく涼しい時間帯に行うようにしましょう。

おもな処置法

軽度の際には、木陰やクーラーの効いた場所に移動し、衣類を緩めるなどして安静にしましょう。アイシングなどを行い、早く体を冷やすようにしましょう。

より詳しいアイシングの情報が見れます!「SPORTS MEDICINE LIBRARY」





応急処置やクールダウン、熱中症対策に

アイスバッグ

S(直径 約15cm) ￥1,034(税込) M(直径 約23cm) ￥1,430(税込) L(直径 約26cm) ￥1,760(税込)

サイズ：S～L
素 材：繊維／ポリエステル
繊維以外／天然ゴム(ラテックス含む)、ポリウレタン、ポリプロピレン、シリコン、アルミニウム
カラー： ブルー ピンク

❶患部を手軽に冷却
携帯性に優れているので、いつでも必要な時にすぐにアイシングができます。

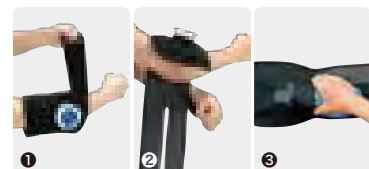
様々な部位のアイシング・圧迫に



IW-1

￥3,080(税込)

サイズ：フリー
素 材：繊維／ナイロン、ポリエステル、ポリウレタン
繊維以外／天然ゴム(ラテックス含む)、ポリウレタン



❶圧迫力の調整がしやすい
伸縮するツインストラップ構造で圧迫力やストラップ位置の調節が簡単にできます。患部にフィットしやすい構造なので冷却・圧迫を的確に行えます。

❷片手でもラクラク装着
仮どめストラップを採用しているため、片手でも手軽に装着できます。一人で冷却・圧迫する際に便利です。

❸様々な冷却材に対応
ザムスタアイスバッグの他にも、使用状況に応じて様々な形状の冷却材を使用することができます。
※IW-1はザムスタアイスバッグのS・Mサイズ、コールド&ホットパックに対応しています。
※ザムスタアイスバッグは別売りです。

アイスバッグ付
IW-1セット
￥4,180(税込)
セット内容：IW-1×1、アイスバッグ(M)×1

肩や腰のアイシング・圧迫に



IW-2

￥4,840(税込)

サイズ：フリー
素 材：繊維／ナイロン、ポリエステル、ポリウレタン
繊維以外／天然ゴム(ラテックス含む)、ポリウレタン



❶圧迫力の調整がしやすい
圧迫力を調節できる伸縮性に富んだストラップを採用。体型にフィットしやすいので、患部の冷却・圧迫を的確に行えます。

❷装着が便利な指通し穴
装着する際に便利な指通し穴をストラップの先端に設けているので、一人で冷却・圧迫する際に便利です。

❸フィット感を高めるストラップ
ずり上がりを抑えるストラップを採用しているため、体型にフィットしやすく、患部の冷却・圧迫を的確に行えます。

❹様々な冷却材に対応
ザムスタアイスバッグの他にも、使用状況に応じて様々な形状の冷却材を使用することができます。
※IW-2はザムスタアイスバッグの全サイズ、コールド&ホットパックに対応しています。
※ザムスタアイスバッグは別売りです。

アイスバッグ付
IW-2セット
￥7,810(税込)
セット内容：IW-2×1、アイスバッグ(L)×2

患部の冷却や温熱に

コールド&ホットパック

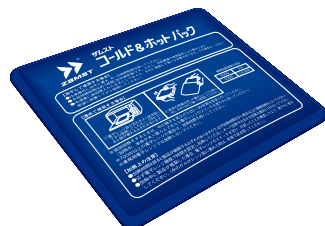
￥935(税込)

サイズ：166mm×199mm
素 材：外装：ナイロン、PVC
内容物：水、不凍液(グリセリン)、ゲル化剤(ポリアクリル酸ナトリウム)、
人口苦味料(安息香酸アナトニウム)、着色料

※工場移管の為、内容物が異なる場合がございます。詳しくは製品本体をご確認ください。

❶手軽に冷却用、温熱用の2種類の使い方が可能
冷凍庫で冷やせば冷却パックとして、電子レンジで加熱すれば温熱パックとして手軽にお使いいただけます。

❷患部にフィット
冷凍庫で冷やしても中身が硬くならないので、患部にしっかりフィットします。



テーピング

Taping

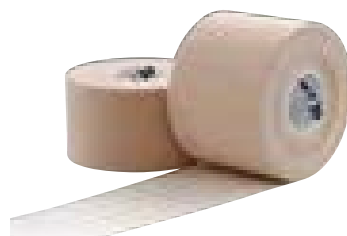
アスリートのボディメンテナンスに欠かせない テーピングの役割と種類とは？

カラダが資本のアスリートにとって、ボディメンテナンスは万全のコンディションを整えるために必要不可欠な行為。特にテーピングは、カラダの部位を選ばず手軽に使えるケアアイテムとして広く使われています。

KT

医療メーカーが作ったキネシオロジーテープ

伸縮テープ



KT

38mm×5.0m(2巻入) ￥1,540(税込) 50mm×5.0m(1巻入) ￥1,034(税込)

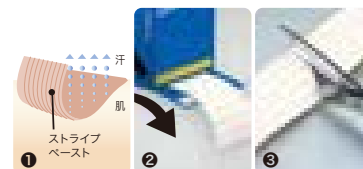
75mm×5.0m(1巻入)
￥1,540(税込)

サイズ(幅×長さ):38mm×5.0m、50mm×5.0m、75mm×5.0m
※長さは実長です。

❶ストライプペースト
ペースト(糊)がストライプ状についているので、適切な粘着力を保ちながら通気性も確保します。

❷ホルダータイプパッケージ
必要な長さだけをパッケージから取り出して使用できるので、直射日光や、ホコリなどによる劣化が少なく、いつでも清潔に使用できます。

❸切りやすい方眼つき剥離シール
剥離紙に1cm角の方眼が印刷されているので、簡単に必要な長さに切ることができます。



お得なシュリンクタイプもラインナップ

伸縮テープ



KT シュリンクタイプ

￥5,940(税込)

サイズ(幅×長さ):38mm×5.0m、50mm×5.0m、75mm×5.0m
※長さは実長です。

38mm×5.0m(8巻入) 1巻あたりの参考単価：¥742.5
50mm×5.0m(6巻入) 1巻あたりの参考単価：¥990
75mm×5.0m(4巻入) 1巻あたりの参考単価：¥1,485

サポーターとテーピングテープの比較(自社調べ)

比較項目	サポーター	テーピングテープ
時間	すぐに装着できる (1ヶ所30秒程度で装着可能)	1ヶ所1分～5分程度で装着可能 (部位や巻き方で変わる)
技術	自分で簡単に装着できる (装着後の再調整も可能)	技術が必要 (トレーナーに巻いてもらうと◎ だが自分で巻くのは困難、テーピング後の再調整も困難)
コスト	最初はかかるが、 くり返し使えて経済的	1回当たりコストは安いのが、 定期的にテープを購入する必要あり
固定力	固定力の異なる製品 ラインナップがある	個人のニーズに合わせて 固定力を調整できる
薄さ	テーピングテープよりは 厚みがあるが、薄い製品もある	薄く、フィット感に優れている

マウスカバー

Mouth Cover

高い通気性と快適なフィット感で
スポーツシーンに最適。

スポーツ用サポーターブランドが作った飛沫対策用マウスカバー。

ZAMST マウスカバー



ブラック



ライトグレー

スポーツ時のエチケット対策に！

SPORTS MOUTH COVER

ザムスト マウスカバー

〈1枚入り〉 ¥1,760 (税込)

〈2枚入り〉 ¥2,970 (税込) ※簡易包装

サイズ：小さめ・ふつう

カラー： **ブラック** ライトグレー



①スポーツ時の息苦しさを軽減する高い通気性を実現
口と鼻を覆う生地には、通気性の高い「ダブルラッセル」を使用。
通気性は不織布マスクの約10倍で、運動時の呼吸のしづらさを軽減します。(自社調べ)

※本製品はウイルス、花粉、粉塵(PM2.5他)などの侵入を完全に防ぐものではありません。飛沫の拡散を簡易的にやわらげるためにご使用ください。

②呼吸時も口元にまとわりつかない立体設計
口元に当たる部分に立体縫製を施すことで、口との間に空間を確保し、呼吸時に口元にまとわりつくことを防ぎます。

③フィット感を高める2wayストレッチ素材
耳にかける部分には薄くて肌触りが良く、伸縮性に富んだ2wayストレッチ素材を採用。スポーツ時もしっかりとフィットします。

④あらゆるスポーツシーンで活躍
ランニング時のエチケット対策、バレーボールやバスケットボールといった屋内競技でもお使いいただけます。

ZAMST BRAND SITE

全商品のラインナップをはじめ、ケガの予防に役立つ情報、イベントや最新ニュースなど多彩なコンテンツが充実。
「SPORTS MEDICINE LIBRARY」では医師やトレーナーなど、スポーツのケガに精通する方々が、
さまざまなスポーツ障害について解説。部位別の症例説明や復帰へむけたストレッチなどが動画で見ることができます。

ZAMST BRAND SITE



www.zamst.jp



SPORTS MEDICINE LIBRARY



自分のカラダのこと、スポーツのケガについてももっと
良く知りましょう。「ケガをしない」ことも良い選手、
プレイヤーの大切な条件です。

<https://www.zamst.jp/tetsujin/>

ザムスト 検索

SPORTS MEDICINE LIBRARYはこちらから

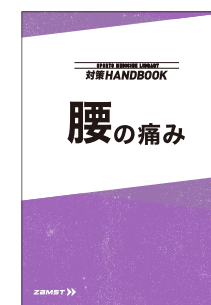


スポーツ時やもしものケガの際に持っていると役に立つ。

SPORTS MEDICINE LIBRARY

ザムスト 対策HANDBOOK

カラダのつくりと起きやすいケガ、その対策などをまとめた部位ごとの小冊子です。わかりやすいイラスト入りで、小・中学生プレーヤーをはじめ、
コーチや保護者の方まで幅広く支持されています。ザムスト取扱店舗で、無料配布しています。また、ザムストブランドサイトからもダウンロードできます。



腰



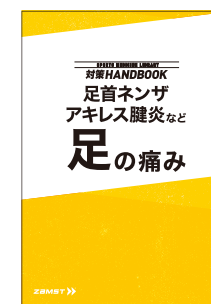
ヒザ



肩・ヒジ・手首・指



肉離れ・すね



足



ジュニア



疲労対策



アイシング

※デザインは変更する場合があります

ご購入にあたってのお願い

商品の適切な性能を得るためには、正しい商品選択と装着が必要となります。ご購入に際しては、店頭にて商品知識を持つ販売スタッフ等に相談の上、実際に試着されることをおすすめします。

足首・アキレス腱 Ankle・Achilles tendon				
商品名	サイズ	シューズの大きさ(cm)	品番	価格
AT-1	M	21～25	370902	¥3,630 (税込)
	L	25～29	370903	
FA-1	S	19～22	370101	¥2,530 (税込) ※左右の区別は ありません。
	M	22～25	370102	
	L	25～28	370103	
	LL	28～31	370104	
A1ショート	右	S	19～22	¥4,180 (税込) ※左右別
		M	22～25	
		L	25～28	
		LL	28～31	
	左	S	19～22	
		M	22～25	
		L	25～28	
		LL	28～31	
A1	右	S	19～22	¥6,050 (税込) ※左右別
		M	22～25	
		L	25～28	
		LL	28～31	
	左	S	19～22	
		M	22～25	
		L	25～28	
		LL	28～31	
A2-DX	右	S	19～22	¥8,690 (税込) ※左右別
		M	22～25	
		L	25～28	
		LL	28～31	
	左	S	19～22	
		M	22～25	
		L	25～28	
		LL	28～31	

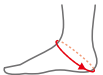
（上記）足首・アキレス腱用サポーターのサイズの選び方

日常使用するシューズの大きさに合わせて（計測値がさかいらなくなった場合は大きい方のサイズを）
お選びください。ご使用するシューズがハイカットでもそのまま使えます。
●A1ショート、A1、A2-DXは左右の設定がありますので、ご指定ください。

商品名	サイズ	ヒール囲(cm)	目安 シューズサイズ(cm)	品番	価格
FILMIST PROGRESS ANKLE	右	S	27～30	22.0～24.5	370201
		M	30～33	24.0～26.5	370202
		L	33～36	26.0～28.5	370203
	左	S	27～30	22.0～24.5	370211
		M	30～33	24.0～26.5	370212
		L	33～36	26.0～28.5	370213

フィルミスタ アンクルのサイズの選び方

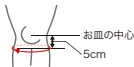
ヒール囲に合わせて選んでください。ヒール囲はかかとと足首前方を通る周囲を計測してください。
計測値が2サイズのさかいらなくなった場合は、大きい方のサイズを選んでください。シューズのサイズ
は目安です。両足に装着する場合は、左右の太さをそれぞれ測って、正しいサイズを選んでください。



ヒザ Knee				
商品名	サイズ	ヒザ下の太さ(cm)	品番	価格
FILMIST PROGRESS KNEE	S	28～31	372201	¥3,850 (税込) ※左右の区別は ありません。
	M	31～34	372202	
	L	34～37	372203	
	LL	37～40	372204	

フィルミスタ ニーのサイズの選び方

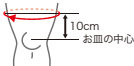
普通に立った状態でヒザのお皿の中心から5cm下の太さに合わせて
（計測値がさかいらなくなった場合は大きい方のサイズを）お選びください。



商品名	サイズ	太ももの太さ(cm)	品番	価格
RK-1 Plus	右	S	36～39	¥4,290 (税込) ※左右別
		M	39～42	
		L	42～45	
		LL	45～48	
	左	S	36～39	
		M	39～42	
		L	42～45	
		LL	45～48	
	3L	48～51	382805	
		S	36～39	
		M	39～42	
		L	42～45	
RK-2	S	36～39	372901	¥3,630 (税込)
	M	39～42	372902	
	L	42～45	372903	
	LL	45～48	372904	
EK-1	S	36～40	371801	¥3,025 (税込) ※左右の区別は ありません。
	M	40～44	371802	
	L	44～48	371804	
	LL	48～52	371805	
EK-3	S	36～40	371901	¥4,070 (税込)
	M	40～44	371902	
	L	44～48	371903	
	LL	48～52	371904	
EK-5	S	36～40	372001	¥5,060 (税込) ※左右の区別は ありません。
	M	40～44	372002	
	L	44～48	372003	
	LL	48～52	372004	
3L	52～56	372005		

RK・EKシリーズのサイズの選び方

普通に立った状態でヒザのお皿の中心から10cm上の太ももの太さに合わせて（計測値
がさかいらなくなった場合は大きい方のサイズを）お選びください。

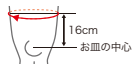


商品名	サイズ	太ももの太さ(cm)	品番	価格
ZK-1	S	40～43	371301	¥4,290 (税込) ※左右の区別は ありません。
	M	43～46	371302	
	L	46～49	371303	
	LL	49～52	371304	
	3L	52～55	371305	
	4L	55～65	371306	

商品名	サイズ	太ももの太さ(cm)	品番	価格
ZK-3	S	40～43	371501	¥6,050 (税込) ※左右の区別は ありません。
	M	43～46	371502	
	L	46～49	371503	
	LL	49～52	371504	
	3L	52～55	371505	
	4L	55～65	371506	
ZK-7	ZK-3 パターンオーダー（ブラック）		371517	¥7,260 (税込) ※左右の区別は ありません。
	S	40～43	371701	¥8,690 (税込) ※左右の区別は ありません。
	M	43～46	371702	
	L	46～49	371703	
	LL	49～52	371704	
	3L	52～55	371705	
ZK-7	4L	55～65	371706	
	ZK-7 パターンオーダー（ブラック）		371717	¥10,450 (税込) ※左右の区別は ありません。

ZKシリーズのサイズの選び方

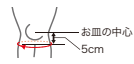
普通に立った状態でヒザのお皿の中心から16cm上の太ももの太さに合わせて
（計測値がさかいらなくなった場合は大きい方のサイズを）お選びください。
※パターンオーダーのサイズの選び方は、P20をご覧ください。



商品名	サイズ	ヒザ下の太さ(cm)	品番	価格
JKバンド	S	24～30	371001	¥1,430 (税込) ※左右の区別は ありません。
	M	30～36	371002	
	L	36～42	371003	
	LL	42～48	371004	
JK-1	S	29～32	371101	¥4,180 (税込) ※左右の区別は ありません。
	M	32～35	371102	
	L	35～39	371103	

JKバンド・JK-1のサイズの選び方

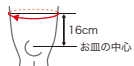
普通に立った状態でヒザのお皿の中心から5cm下の太さに合わせて
（計測値がさかいらなくなった場合は大きい方のサイズを）お選びください。



商品名	サイズ	太ももの太さ(cm)	品番	価格
JK-2	S	40～43	371201	¥5,720 (税込) ※左右の区別は ありません。
	M	43～46	371202	
	L	46～49	371203	
	LL	49～52	371204	
	3L	52～55	371205	

JK-2のサイズの選び方

普通に立った状態でヒザのお皿の中心から16cm上の太ももの太さに合わせて
（計測値がさかいらなくなった場合は大きい方のサイズを）お選びください。



腰 Waist				
商品名	サイズ	腰回り(cm)	品番	価格
Pelvilock PROGRESS PELVIS	S	75 ～ 83	383101	¥6,490 (税込)
	M	83 ～ 91	383102	
	L	91 ～ 99	383103	
	LL	99 ～ 107	383104	

ペルヴィロックダイヤルタイプのサイズの選び方

腰骨（腰骨の出ている部分）を目安に腰回りを測って（計測値がさかいらなくなった場合は大
きい方のサイズを）お選びください。



商品名	サイズ	ウエストサイズ(cm)	品番	価格
ZW-3	S	65 ～ 75	383301	¥3,520 (税込)
	M	75 ～ 85	383302	
	L	85 ～ 95	383303	
	LL	95 ～ 105	383304	
	3L	105 ～ 115	383305	

商品名	サイズ	ウエストサイズ(cm)	品番	価格
ZW-4	S	65 ～ 75	383401	¥5,170 (税込)
	M	75 ～ 85	383402	
	L	85 ～ 95	383403	
	LL	95 ～ 105	383404	
	3L	105 ～ 115	383405	
ZW-5	SS	55 ～ 65	383500	¥6,270 (税込)
	S	65 ～ 75	383501	
	M	75 ～ 85	383502	
	L	85 ～ 95	383503	
	LL	95 ～ 105	383504	
ZW-7	S	65 ～ 75	383701	¥8,690 (税込)
	M	75 ～ 85	383702	
	L	85 ～ 95	383703	
	LL	95 ～ 105	383704	
	3L	105 ～ 115	383705	

ZW-3・ZW-4・ZW-5・ZW-7のサイズの選び方

へその位置を目安に、ウエストサイズを測って
（計測値がさかいらなくなった場合は大きい方のサイズを）お選びください。



肩 Shoulder				
商品名	サイズ	腕のつけ根の太さ(cm)	品番	価格
ショルダーラップ	S	27～34	374801	¥8,690 (税込) ※左右の区別は ありません。
	M	34～41	374802	
	L	41～48	374803	
	LL	48～55	374804	

ショルダーラップのサイズの選び方

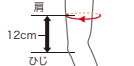
腕の力を抜いた状態で腕のつけ根（肩の出っ張り）とわきの下を通る肩径（の）太さに合わせ
て（計測値がさかいらなくなった場合は大きい方のサイズを）お選びください。



ヒジ Elbow				
商品名	サイズ	上腕の太さ(cm)	品番	価格
エルボースリーブ	S	19～22	374601	¥2,860 (税込) ※左右の区別は ありません。
	M	22～25	374602	
	L	25～28	374603	
	LL	28～31	374604	
	3L	31～34	374605	

エルボースリーブのサイズの選び方

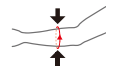
腕の力を抜いた状態で、ヒジから12cm上（上腕部）の腕の太さに合わせて（計測値がさか
いらなくなった場合は大きい方のサイズを）お選びください。



商品名	サイズ	前腕の太さ(cm)	品番	価格
エルボーバンド	M	20～26	374702	¥2,530 (税込) ※左右の区別は ありません。
	L	26～31	374703	

エルボーバンドのサイズの選び方

腕の力を抜いた状態で、前腕の一番太い部分の太さを測って、
（計測値がさかいらなくなった場合は大きい方のサイズを）お選びください。



手首・親指・指 Wrist, Thumb & Finger				
商品名	サイズ	手首の太さ(cm)	品番	価格
リストラップ	M	13～17（製品幅 6.5cm）	374202	¥2,090 (税込) ※左右の区別は ありません。
	L	15～21（製品幅 7.5cm）	374203	
リストバンド	M	13～17	374102	¥2,090 (税込) ※左右の区別は ありません。
	L	17～21	374103	

ザムスト手首用サポーターのサイズの選び方

手首の一番細いところの太さに合わせて（計測値がサイズをまたがった場合は製品幅を
目安にお好みで）お選びください。



ご購入にあたってのお願い

商品の適切な性能を得るためには、正しい商品選択と装着が必要となります。ご購入に際しては、店頭にて商品知識を持つ販売スタッフ等に相談の上、実際に試着されることをおすすめします。

手首・親指・指 Wrist, Thumb & Finger				
商品名	サイズ	手首の太さ (cm)	品番	価格
	M	13～17	374002	¥2,640 (税込) ※左右の区別はありません。
	L	17～21	374003	

フィルミスタ リスト サイズの選び方

手首の一番細いところの太さに合わせて (計測値が2サイズのさかいになった場合は大きい方のサイズを) お選びください。



商品名	サイズ	親指の太さ・手首の太さ (cm)	品番	価格
サムガードソフト	M	5.2～6.4 親指の太さ	374902	¥2,970 (税込) ※左右の区別はありません。
		13.0～17.0 手首の太さ		
	L	6.3～7.5 親指の太さ	374903	
		16.0～20.0 手首の太さ		

サムガードソフトのサイズの選び方

親指の第一関節の最も太い部分の太さと手首の一番細いところの太さに合わせて (2か所のサイズが異なった場合は手首の太さを目安に) お選びください。



商品名	サイズ	親指の長さ・手首の太さ (cm)	品番	価格
サムガード	M	8.0～9.5 親指の長さ	374302	¥5,720 (税込) ※左右の区別は ありません。
		13.0～17.0 手首の太さ		
	L	9.5～13.0 親指の長さ	374303	
		16.0～20.0 手首の太さ		

サムガードのサイズの選び方

親指の第一関節から手首の一番細いところまでの長さ、手首の一番細いところの太さに合わせて (2か所のサイズが異なった場合は手首の太さを目安に) お選びください。



商品名	サイズ	指周りの太さ (cm)	品番	価格
フィンガーラップ 1本指	S	4.1～5.3	373801	¥1,210 (税込) ※左右の区別はありません。
	M	5.3～6.5	373802	
	L	6.5～7.7	373803	
フィンガーラップ 2本指	S	4.1～5.3	373901	¥1,540 (税込) ※左右の区別はありません。
	M	5.3～6.5	373902	
	L	6.5～7.7	373903	

フィンガーラップのサイズの選び方

サポートしたい指の指周りに合わせて選んでください。小指をサポートしたい場合は、薬指の指周りに合わせて選んでください。 (2本指タイプのみ) 指周りは指の第二関節の最も太い部分を計測してください。計測値が2サイズのさかいになった場合は、大きい方のサイズを選んでください。複数の指に装着する場合は、指周りの太さをそれぞれ測って、正しいサイズを選んでください。本製品表側にある滑り止めフィルムで、サイズを確認できます。



太もも・ふくらはぎ・すね Thigh, Calf & Shin				
商品名	サイズ	太ももの長さ (cm)	品番	価格
TS-1	M	～25	377002	¥3,850 (税込) ※左右の区別はありません。
	L	25～	377003	

TS-1のサイズの選び方

普通に立った状態でヒザのお皿の上から股までの長さに合わせてお選びください。



商品名	サイズ	太ももの太さ (cm)	品番	価格
	S	43～48	377801	¥4,400 (税込) ※左右の区別はありません。
	M	48～53	377802	
	L	53～58	377803	

フィルミスタ サイ サイズの選び方

普通に立った状態でヒザのお皿の中心から16cm上の太ももの太さに合わせて (計測値がさかいになった場合は大きいサイズを) お選びください。



商品名	サイズ	ふくらはぎの長さ (cm)	品番	価格
CS-1	M	～20	377102	¥3,080 (税込) ※左右の区別はありません。
	L	20～	377103	

CS-1のサイズの選び方

普通に立った状態でヒザのお皿の下からふくらはぎのふくらの終わりまでの長さに合わせてお選びください。



商品名	サイズ	ふくらはぎの太さ (cm)	品番	価格
	S	31～35	377901	¥3,630 (税込) ※左右の区別はありません。
	M	35～39	377902	
	L	39～43	377903	

フィルミスタ カーフ サイズの選び方

普通に立った状態でふくらはぎの一番太い部分の太さに合わせて (計測値がさかいになった場合は大きいサイズを) お選びください。



商品名	サイズ	ふくらはぎの太さ (cm)	品番	価格
SP-1	右	M 28～36	377202	¥4,180 (税込) ※左右別
		L 36～44	377203	
	左	M 28～36	377212	
		L 36～44	377213	

SP-1のサイズの選び方

内くるぶしの中心から20cm上のふくらはぎの太さに合わせて (計測値がさかいになった場合は大きい方のサイズを) お選びください。



ライトスポーツ用 For Light Sports				
商品名	サイズ	足首の太さ (cm)	品番	価格
	S	17～20	380101	¥1,760 (税込) ※左右の区別はありません。
	M	20～23	380102	
	L	23～26	380103	

ボディメイト 足首のサイズの選び方

足首の一番細い部分の太さに合わせて (計測値がさかいになった場合は大きい方のサイズを) お選びください。製品上部裏側にあるサイズ表示ラインの色で、サイズをご確認いただけます。



商品名	サイズ	足首・ふくらはぎの太さ (cm) ＜サイズの中心＞	品番	価格
<div>Bodymate</div> <div>ふくらはぎ</div>	S	17～20 (18.5) 足首の太さ	380401	¥2,310 (税込) ※左右の区別は ありません。
		28～34 ふくらはぎの太さ		
	M	19～23 (21.0) 足首の太さ	380402	
		32～38 ふくらはぎの太さ		
	L	22～25 (23.5) 足首の太さ	380403	
		36～42 ふくらはぎの太さ		
	LL	24～27 (25.5) 足首の太さ	380404	
		40～46 ふくらはぎの太さ		

ボディメイト ふくらはぎのサイズの選び方

足首の一番細い部分の太さに合わせて (計測値が2サイズをまたがった場合はサイズの中心に近い方を) お選びください。ふくらはぎの太さは目安です。足首サイズとふくらはぎサイズの差が2サイズ以上の場合は、本製品の適用ではありません。製品上部裏側にあるサイズ表示ラインの色で、サイズをご確認いただけます。



商品名	サイズ	太ももの太さ (cm)	品番	価格
	S	34～40	380001	¥1,870 (税込) ※左右の区別はありません。
	M	40～46	380002	
	L	46～52	380003	
	LL	52～58	380004	

ボディメイト ヒザのサイズの選び方

普通に立った状態でヒザのお皿の中心から10cm上の太ももの太さに合わせて (計測値がさかいになった場合は大きい方のサイズを) お選びください。製品上部裏側にあるサイズ表示ラインの色で、サイズをご確認いただけます。



商品名	サイズ	上腕の太さ (cm)	品番	価格
	S	22～25	380201	¥1,650 (税込) ※左右の区別はありません。
	M	25～28	380202	
	L	28～31	380203	
	LL	31～34	380204	

ボディメイト ヒジのサイズの選び方

腕の力を抜いた状態で、上腕の一番太い部分の太さに合わせて (計測値がさかいになった場合は大きい方のサイズを) お選びください。製品上部裏側にあるサイズ表示ラインの色で、サイズをご確認いただけます。



商品名	サイズ	手首の太さ (cm)	品番	価格
	S	13～15	380300	¥1,210 (税込) ※左右の区別はありません。
	M	15～17	380301	
	L	17～19	380302	

ボディメイト 手首のサイズの選び方

手首の一番細いところの太さに合わせて (計測値がさかいになった場合は大きい方のサイズを) お選びください。製品上部裏側にあるサイズ表示ラインの色で、サイズをご確認いただけます。



商品名	サイズ	手首の太さ (cm)	品番	価格
	S	13～15	380501	¥1,650 (税込) ※左右の区別はありません。
	M	15～17	380502	
	L	17～19	380503	

ボディメイト 親指のサイズの選び方

手首の一番細いところの太さに合わせて (計測値がさかいになった場合は大きい方のサイズを) お選びください。製品上部裏側にあるサイズ表示ラインの色で、サイズをご確認いただけます。



商品名	サイズ	手首の太さ (cm)	品番	価格
	S	13～15	380601	¥1,760 (税込) ※左右の区別はありません。
	M	15～17	380602	
	L	17～19	380603	

ボディメイト 手のひらのサイズの選び方

手首の一番細いところの太さに合わせて (計測値がさかいになった場合は大きい方のサイズを) お選びください。製品上部裏側にあるサイズ表示ラインの色で、サイズをご確認いただけます。



ジュニア用 For Junior				
商品名	サイズ	シューズの大きさ (cm)	品番	価格
	右	M 19～22	377402	¥3,630 (税込) ※左右別
		L 22～25	377403	
	左	M 19～22	377412	
		L 22～25	377413	

ジュニアサポーター 足首のサイズの選び方

日常使用するシューズの大きさに合わせて (計測値がさかいになった場合は大きい方のサイズを) お選びください。ご使用するシューズがイイカパでもそのまま使えます。●左右の設定がありますので、ご注意ください。

商品名	サイズ	太ももの太さ (cm)	品番	価格
	M	35～38	377502	¥3,850 (税込) ※左右の区別はありません。
	L	38～41	377503	

ジュニアサポーター ヒザのサイズの選び方

普通に立った状態でヒザのお皿の中心から13cm上の太ももの太さに合わせて (計測値がさかいになった場合は大きい方のサイズを) お選びください。



商品名	サイズ	手首の太さ (cm)	品番	価格
	フリー	12～15	377300	¥1,650 (税込) ※左右の区別はありません。

ジュニアサポーター 手首のサイズの選び方

手首の一番細いところの太さに合わせてお選びください。



商品名	セット内容	品番	価格
	アイシンググラブ×1 アイスバッグ (S) ×1	377602	¥3,520 (税込)
	アイシンググラブ (肩用) ×1 アイスバッグ (M) ×1	377603	¥4,950 (税込)

パッド付ショーツ Padded shorts				
商品名	サイズ	ウエストサイズ (cm)	品番	価格
BRAVE-PAD SHORTS	S	71～77	388901	¥9,350 (税込)
	M	75～81	388902	
	L	79～85	388903	
	LL	83～89	388904	

BRAVE-PAD SHORTSのサイズの選び方

へその位置を目安に、ウエストサイズを測って (計測値が2サイズをまたがった場合は大きい方のサイズを) 選んでください。



コンプレッションスリーブ Compression Sleeve				
商品名	サイズ	上腕の太さ (cm) (サイズの中心)	品番	価格
	SS	19～23 (21)	385800	¥2,860 (税込)
	S	22～26 (24)	385801	
	M	25～29 (27)	385802	
	L	28～32 (30)	385803	
	SS	19～23 (21)	385810	
	S	22～26 (24)	385811	
	M	25～29 (27)	385812	
	L	28～32 (30)	385813	
	SS	19～23 (21)	385820	
	S	22～26 (24)	385821	
	M	25～29 (27)	385822	
	L	28～32 (30)	385823	

アームスリーブのサイズの選び方

腕の力を抜いた状態で、上腕の一番太い部分の太さに合わせて (計測値が2サイズをまたがった場合はサイズの中心に近い方を) お選びください。製品上部裏側にあるサイズ表示ラインの色で、サイズをご確認いただけます。



商品名	サイズ	上腕の太さ (cm) (サイズの中心)	品番	価格
	SS	19～23 (21)	386000	¥3,960 (税込)
	S	22～26 (24)	386001	
	M	25～29 (27)	386002	
	L	28～32 (30)	386003	
	SS	19～23 (21)	386010	
	S	22～26 (24)	386011	
	M	25～29 (27)	386012	
	L	28～32 (30)	386013	

プレシオーネ アーム サイズの選び方

上腕の太さに合わせて選んでください。上腕の太さは腕の力を抜いた状態で、上腕の一番太い部分の太さを計測してください。計測値が2サイズをまたがった場合は、サイズ中心に近い方のサイズを選んでください。



商品名	サイズ	足首の太さ (cm) (サイズの中心)	ふくらはぎの太さ (cm)	品番	価格
	S	17～20 (18.5)	28～34	385501	¥2,860 (税込)
	M	19～23 (21.0)	32～38	385502	
	L	22～25 (23.5)	36～42	385503	
	LL	24～27 (25.5)	40～46	385504	
	S	17～20 (18.5)	28～34	385511	
	M	19～23 (21.0)	32～38	385512	
	L	22～25 (23.5)	36～42	385513	
	LL	24～27 (25.5)	40～46	385514	
	S	17～20 (18.5)	28～34	385521	
	M	19～23 (21.0)	32～38	385522	
	L	22～25 (23.5)	36～42	385523	
	LL	24～27 (25.5)	40～46	385524	

ご購入にあたってのお願い

商品の適切な性能を得るためには、正しい商品選択と装着が必要となります。ご購入に際しては、店頭にて商品知識を持つ販売スタッフ等に相談の上、実際に試着されることをおすすめします。

商品名	サイズ	ふくらはぎの太さ (cm)	目安(足首の太さ) (cm)	品番	価格
Pressione <small>圧縮効果</small> CALF <small>ブラック</small>	S	29～33	18～20	385701	¥3,960 (税込)
	M	33～37	19.5～21.5	385702	
	L	37～41	21～23	385703	
Pressione <small>圧縮効果</small> CALF <small>グレー</small>	LL	41～45	22.5～24.5	385704	
	S	29～33	18～20	385711	
	M	33～37	19.5～21.5	385712	
	L	37～41	21～23	385713	¥3,960 (税込)
	LL	41～45	22.5～24.5	385714	

プレシオーネ カーフ サイズの選び方

ふくらはぎの太さに合わせて選んでください。ふくらはぎの太さはふくらはぎの一番太い部分を計測してください。足首の太さは目安です。計測値が2サイズのさかいになった場合は、大きい方のサイズを選んでください。

ふくらはぎのサイズと足首のサイズの差が2サイズ以上の場合は、本製品の適用ではありません。

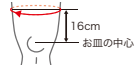


商品名	サイズ	太ももの太さ (cm)	品番	価格
TC-1	S	39～44	375901	¥3,520 (税込)
	M	44～49	375902	
	L	49～54	375903	

TC-1のサイズの選び方

普通に立った状態でヒザのお皿の中心から16cm上の太ももの太さに合わせて (計測値がさかいになった場合は大きいサイズを) お選びください。製品上部裏側にあるサイズ表示ラインの色で、サイズを確認いただけます。

サイズ	S	M	L
表示ライン	緑	赤	黄



ファンクショナルソックス Functional Socks

商品名	サイズ	シューズの大きさ (cm)	品番	価格
AS-1 <small>(ホワイト) グレー</small>	SS	21～23	376210	¥1,870 (税込)
	S	23～25	376211	
	M	25～27	376212	
	L	27～29	376213	
AS-1 <small>ブラック × ブルー</small>	SS	21～23	376200	¥1,870 (税込)
	S	23～25	376201	
	M	25～27	376202	
AS-1 <small>ブラック × ブルー</small>	L	27～29	376203	¥1,980 (税込)
	SS	21～23	376300	
	S	23～25	376301	
	M	25～27	376302	
AS-1 <small>グレー × ピンク</small>	L	27～29	376303	¥1,980 (税込)
	SS	21～23	376350	
	S	23～25	376351	
	M	25～27	376352	
	L	27～29	376353	¥1,980 (税込)

AS-1のサイズの選び方

シューズの大きさに合わせて (値がさかいになった場合は大きい方のサイズを) お選びください。製品上部裏側にあるサイズ表示ラインの色で、サイズを確認いただけます。

サイズ	SS	S	M	L
表示ライン	茶	緑	赤	黄

商品名	サイズ	シューズの大きさ (cm)	品番	価格
HA-1 <small>(ホワイト)</small>	SS	21～23	375300	¥2,420 (税込)
	S	23～25	375301	
	M	25～27	375302	
	L	27～29	375303	
HA-1 <small>ブラック</small>	SS	21～23	375310	¥2,420 (税込)
	S	23～25	375311	
	M	25～27	375312	
	L	27～29	375313	
HA-1 <small>ピンク</small>	SS	21～23	375320	¥2,420 (税込)
	S	23～25	375321	
	M	25～27	375322	
	L	27～29	375323	

商品名	サイズ	シューズの大きさ (cm)	品番	価格
HA-1 <small>ブルー</small>	SS	21～23	375330	¥2,420 (税込)
	S	23～25	375331	
	M	25～27	375332	
	L	27～29	375333	
HA-1 <small>(ホワイト)</small>	SS	21～23	376110	¥2,640 (税込)
	S	23～25	376111	
	M	25～27	376112	
	L	27～29	376113	
HA-1 <small>ブラック</small>	SS	21～23	376100	¥2,640 (税込)
	S	23～25	376101	
	M	25～27	376102	
	L	27～29	376103	
HA-1 <small>ライネー</small>	SS	21～23	375010	¥2,420 (税込)
	S	23～25	375011	
	M	25～27	375012	
	L	27～29	375013	
HA-1 <small>ライネー</small>	S	23～25	375111	¥2,640 (税込)
	M	25～27	375112	
	L	27～29	375113	

HA-1 メッシュ、HA-1のサイズの選び方

シューズの大きさに合わせて (計測値がさかいになった場合は大きい方のサイズを) お選びください。

商品名	サイズ	足首の太さ (cm)	目安サイズ(cm)		品番	価格
			ふくらはぎの太さ	シューズサイズ		
HA-1 ヒソシレッグスロップ ブラック	S	17～20	28～34	22～25	375401	¥3,520 (税込)
	M	19～23	32～38	24～27	375402	
	L	22～25	36～42	26～29	375403	

HA-1 コンプレッションのサイズの選び方

足首の一番細い部分の太さに合わせて (計測値がサイズをまたがった場合は目安サイズを参考に) お選びください。足首の太さとふくらはぎの太さ、足首の太さとシューズサイズの差がそれぞれ2サイズ以上の場合は、本製品の適用ではありません。

ファンクショナルインソール Functional Insole

商品名	アーチタイプ	サイズ	シューズの大きさ (cm)	品番	価格
Footcraft STANDARD	LOW	S	21.0～22.5	379501	¥4,950 (税込)
			23.0～24.5	379502	
			25.0～26.5	379503	
			27.0～28.5	379504	
	MIDDLE	S	21.0～22.5	379511	
			23.0～24.5	379512	
			25.0～26.5	379513	
			27.0～28.5	379514	
	HIGH	S	21.0～22.5	379521	
			23.0～24.5	379522	
			25.0～26.5	379523	
			27.0～28.5	379524	
Footcraft CUSHIONED for SPORTS	LOW	S	21.0～22.5	379501	¥2,310 (税込)
			23.0～24.5	379502	
			25.0～26.5	379503	
			27.0～28.5	379504	
	MIDDLE	S	21.0～22.5	379511	
			23.0～24.5	379512	
			25.0～26.5	379513	
			27.0～28.5	379514	
	HIGH	S	21.0～22.5	379521	
			23.0～24.5	379522	
			25.0～26.5	379523	
			27.0～28.5	379524	
Footcraft CUSHIONED for RUN	LOW	S	21.0～22.5	379501	¥2,310 (税込)
			23.0～24.5	379502	
			25.0～26.5	379503	
			27.0～28.5	379504	
	MIDDLE	S	21.0～22.5	379511	
			23.0～24.5	379512	
			25.0～26.5	379513	
			27.0～28.5	379514	
	HIGH	S	21.0～22.5	379521	
			23.0～24.5	379522	
			25.0～26.5	379523	
			27.0～28.5	379524	

商品名	アーチタイプ	サイズ	シューズの大きさ (cm)	品番	価格
Footcraft STANDARD CUSHION+	LOW	S	21.0～22.5	379531	¥5,170 (税込)
			23.0～24.5	379532	
			25.0～26.5	379533	
			27.0～28.5	379534	
	MIDDLE	S	21.0～22.5	379541	
			23.0～24.5	379542	
			25.0～26.5	379543	
			27.0～28.5	379544	
	HIGH	S	21.0～22.5	379551	
			23.0～24.5	379552	
			25.0～26.5	379553	
			27.0～28.5	379554	
Footcraft AGILITY GRIP	LOW	S	21.0～22.5	379601	¥5,940 (税込)
			23.0～24.5	379602	
			25.0～26.5	379603	
			27.0～28.5	379604	
	MIDDLE	S	21.0～22.5	379611	
			23.0～24.5	379612	
			25.0～26.5	379613	
			27.0～28.5	379614	
	HIGH	S	21.0～22.5	379621	
			23.0～24.5	379622	
			25.0～26.5	379623	
			27.0～28.5	379624	
Footcraft FOOTBALL STYLE	LOW	S	21.0～22.5	379801	¥5,940 (税込)
			23.0～24.5	379802	
			25.0～26.5	379803	
			27.0～28.5	379804	
	MIDDLE	S	21.0～22.5	379811	
			23.0～24.5	379812	
			25.0～26.5	379813	
			27.0～28.5	379814	
	HIGH	S	21.0～22.5	379821	
			23.0～24.5	379822	
			25.0～26.5	379823	
			27.0～28.5	379824	
Footcraft CUSHIONED for SPORTS		S	21.0～22.5	379711	¥2,310 (税込)
			23.0～24.5	379712	
			25.0～26.5	379713	
			27.0～28.5	379714	
			29.0～30.5	379715	
			31.0～32.5	379716	
Footcraft CUSHIONED for RUN		S	21.0～22.5	379701	¥2,310 (税込)
			23.0～24.5	379702	
			25.0～26.5	379703	
			27.0～28.5	379704	
			29.0～30.5	379705	
			31.0～32.5	379706	

商品名	アーチタイプ	サイズ	シューズの大きさ (cm)	品番	価格
Footcraft CUSHIONED for WALK		S	21.0～22.5	379721	¥2,310 (税込)
			23.0～24.5	379722	
			25.0～26.5	379723	
			27.0～28.5	379724	
			29.0～30.5	379725	
Footcraft CUSHIONED for SPIKE		S	21.0～22.5	379731	¥2,310 (税込)
			23.0～24.5	379732	
			25.0～26.5	379733	
			27.0～28.5	379734	
			29.0～30.5	379735	

アイシング Icing

商品名	サイズ	品番	価格
アイスバッグ ブルー	S (直径約 15cm)	378101	¥1,034 (税込)
	M (直径約 23cm)	378102	¥1,430 (税込)
	L (直径約 26cm)	378103	¥1,760 (税込)
アイスバッグ ピンク	S (直径約 15cm)	378111	¥1,034 (税込)
	M (直径約 23cm)	378112	¥1,430 (税込)
	L (直径約 26cm)	378113	¥1,760 (税込)
IW-1	フリー	378201	¥3,080 (税込)
IW-2	フリー	378202	¥4,840 (税込)
IW-1 セット	IW-1×1 アイスバッグ (M) ×1	378301	¥4,180 (税込)
IW-2 セット	IW-2×1 アイスバッグ (L) ×2	378302	¥7,810 (税込)
コールド & ホットパック	166mm×199mm	378400	¥935 (税込)